



LION D'OR

M O N T R É A L

FICHE TECHNIQUE

CABARET LION D'OR
1676, Ontario est
Montréal (Qc) H2L 1S7

www.cabaretliondor.com
Tél: (514) 598-0709
Fax : (514) 598-1637

Direction technique: **Philippe Robert**
Direction artistique: **Sara Castonguay**

Du lundi au vendredi
De 9h00 à 17h00

LION D'OR

M O N T R É A L

L A S A L L E

- Type :** Salle de spectacle avec bar style cabaret (voir p.9)
Salle de réception climatisée (voir p.9)
- Nombre de place :** Style cabaret: 255
Style réception (tables rondes de 6 à 10 personnes): 200
- Dimension :** Dimension de la scène (voir p.12):
- Largeur: 22' (6,7m)
- Hauteur: 10'10'' (3,30m) jusqu'au plafond et 10'5'' (3,18m) jusqu'aux perches d'accrochage
- Profondeur: 18'9'' (5,64m)
- Avant scène : 6' (1,83m)
- La scène a 26'' de haut
- Dimensions de la salle (voir p.12):
- Du fond de scène au mur du fond: 78' (23,78m)
- Du centre au mur jardin: 20'6 (6,25m)
- Du centre au mur cour: 20'6 (6,25m)
- Du plancher au plafond : 13'
- Plancher :** Bois et terraso
- Murs :** Plâtre (impossible de fixer des installations scéniques aux murs)
- Débarcadère :** Porte avant sur la rue Ontario au même plancher.
Porte sur le coté par la ruelle (via Papineau), par un escalier extérieur de 5 marches
- Régie :** Son, éclairage, musique maison (DJ) et projection vidéo
Fixe à l'arrière de la salle sur praticable de 18'' H x 10'5'' L (0,15m)
- Habillage :**
- Rideaux d'avant-scène de couleur cèdre (rouge) de 126' H x 148' L avec une ouverture à la grecque et installés sur rail manuel
- 2 rideaux de coulisse de couleur cèdre (rouge) avec une ouverture latérale vers l'extérieur de la scène, de 124'' H x 104'' L, installés sur rail manuel
- Rideau noir de fond de scène, de 124'' H x 146'' L, avec ouverture à la grecque, installé sur rail manuel
- 4 pendrions noirs pour coulisses de 116'' H x 72'' L
- Loge :**
- Petite loge près de la scène (coté cour) de 7' H x 10' L avec lavabos, toilettes, miroir et penderie
- Grande loge au sous-sol (accès par coulisse côté cour) de 16' H x 23' L avec 2 salles de bain incluant : douches, lavabos, toilettes et penderies
- Équipements :**
- 255 chaises
- 52 tables de style cabaret (4 places)
- 10 tables rondes de 6 à 8 places (4 pieds)
- 16 tables rondes de 8 à 10 places (5 pieds)
- 05 tables rectangulaires de 10 places
- 01 table rectangulaire de 5 pieds

Particularité : Grâce aux liaisons audio/vidéo (40 paires XLR et 4 voies BNC) reliant la scène du Lion D'Or au sous-sol (inclus) ainsi qu'au *Salon B* du *Lionceau* (en location), le Lion D'Or vous offre la possibilité d'installer 2 régies d'enregistrement pour vos spectacles. Un panneau électrique de 200 ampères est également disponible à l'extérieur pour l'accueil d'une Régie Mobile.

F I C H E T E C H N I Q U E

LION D'OR

M O N T R É A L

S O N O R I S A T I O N

Haut-parleurs et amplification :

2 cabinets Meyer UPA-A1
2 contrôleurs Meyer Ultra série M1-A
2 cabinets de basse Belisle Acoustic Transparence TR-218
2 amplificateurs Ashley Fet-500 (hautes et mediums) – 250 w/canal
1 amplificateur QSC EX-4000 (Sub) - 1100 w/canal

Système d'appoint (délais en fond de salle) :

2 cabinets Meyer UPA-A1
2 contrôleurs Meyer Ultra série M1-A
2 amplificateurs Ashley Fet-500 (hautes et mediums) – 250 w/canal
2 unités de retard numérique BSS TCS-804

Système d'appoint (côtés de la salle)

2 cabinets Apogee AE-3s2
1 amplificateur QSC EX-2500 (Médiums) - 750 w/canal

Système de retour de scène :

8 moniteurs Electro-Voice XW-15 bi-amplifiés (6 mix individuels)
3 processeurs numériques EV DX-38
3 amplificateurs Crest CA-06 pour les hautes fréquences - 400w/canal
3 amplificateurs Crest CA-12 pour les basses fréquences - 700w/canal

Régie de salle :

1 console Midas Légende 3000
- 32 entrées micro, 4 entrées stéréo
- 32 sorties directes (1/4 post EQ/pre fader)
- 12 sorties auxiliaires
- 08 groupes
- 06 matrices
- 10 VCA

Traitements :

- 1 lecteur CD Denon DN - D4000
- 1 unité de réverbération T.C Electronic M-3000
- 1 unité de réverbération T.C Electronic M-ONE
- 2 multi-effets Yamaha SPX 990
- 2 compresseurs dbx 166 (stéréo)
- 2 compresseurs dbx 166 XL (stéréo)
- 1 égalisateur Klark-Technik DN-360B pour la salle
- 1 égalisateur Klark-Technik DN-360B pour Subwoofers et sides fill
- 3 égalisateurs Klark-Technik DN-360B pour retours

Musique maison (DJ) :

1 mixer Vestax PMC 17A
1 Service *Radio Galaxie*
Câbles disponibles pour branchement d'ordinateurs portable et lecteurs MP3

LION D'OR

M O N T R É A L

Microphones et accessoires :

Attention: les micros sans-fils sont disponibles sur place au coût de 75\$ chacun

02 Récepteurs Shure ULXP4
02 Bâtons avec capsule SM-58 ou casques style B-54

06 Shure SM-58
03 Shure SM-57
01 Shure Beta-57
01 Shure Beta-52
01 Shure Beta-91
01 Shure 565SD
01 Sennheiser MD-421
03 AKG D5
01 AKG D112
01 AKG D22
02 AKG C518
02 AKG Perception 150
02 AKG CK 91
02 ElectroVoice ND/468
02 RODE NT-5
01 ATM-35
01 AT-814A

06 boîtes directes actives BSS AR-133
02 boîtes directes passives IMP2

10 pieds longs avec perches télescopiques K&M, 03 pieds longs droits
08 pieds courts avec perches télescopiques K&M, 03 pieds courts droits
03 pieds de table

Câblages audio :

1 câble multi paires (snake façade) de 40 voies avec sorties et entrées XLR, installé sur scène côté court, et dupliqué au sous-sol ainsi qu'au Lionceau pour régies technique additionnel et enregistrements audio/vidéo.
1 câble multi paires (sub snake) de 8 entrées/4 sorties placé au centre
1 câble multi paires (sub snake) de 8 entrées placé côté jardin
1 câble multi paires (sub snake) de 8 entrées placé côté cour

10 câbles de microphone XLR de 10'
28 câbles de microphone XLR de 25'
08 câbles de microphone XLR de 50'
01 câble de microphone XLR de 75'

Adaptateurs :

Nécessaire de dépannage

Câbles électrique (U-ground) :

05 extensions électriques U-ground 15 ampères de 25'
02 extensions électriques U-ground 15 ampères de 50'
03 extensions électriques U-ground avec boîtier double 15 ampères (quad box) de 03'

F I C H E T E C H N I Q U E

LION D'OR

M O N T R É A L

É C L A I R A G E

Éclairage de scène :

Contrôles et Gradateurs:

01 console E.T.C. Express 48/96
96 gradateurs E.T.C. Sensor 2.4kW dans une armoire SR-48

Projecteurs:

04 projecteurs ellipsoïdaux de type E.T.C. Source 4 de 26 degrés
07 projecteurs ellipsoïdaux de type E.T.C. Source 4 de 36 degrés
03 projecteurs ellipsoïdaux de type E.T.C. Source 4 Junior, 36 degrés
09 projecteurs ellipsoïdaux de type E.T.C. Source 4 de 50 degrés
08 projecteurs ellipsoïdaux de type E.T.C. Source 4 Junior Zoom 25-50 degrés
08 projecteurs ellipsoïdaux de type E.T.C. Source 4 Junior, 50 degrés
24 projecteurs PAR 64 de type E.T.C. Source 4 (choix de lentilles very narrow, narrow, medium et wide)
06 Fresnel 1K

Canalisation et circuiterie (voir p.11) :

1 réseau de canalisation de 96 circuits reliés au gradateur principal et répartis sur scène et dans la salle, soit :

- 42 circuits de 20 ampères au plafond sur scène
- 11 circuits de 20 ampères au sol sur scène
- 42 circuits de 20 ampères répartis dans la salle (F.O.H.)
- 02 socapex de 6 circuits disponibles en arrière scène au plafond

1 réseau de canalisation de 12 circuits de 117 volts relié au panneau principal de disjoncteurs éclairage pour l'alimentation de projecteurs motorisés, soit :

- 6 circuits de 20 ampères au plafond sur scène
- 6 circuits de 20 ampères au plafond dans la salle

*Les circuits gradués 93 à 96 sont doublés (voir plan)

*Les circuits gradués 25 à 36 sont doublés sur la prise socapex (voir plan)

Câblage électrique éclairage :

24 extensions de 01 mètre (3 pieds), de type TL3 de 20 ampères
12 extensions de 2,5 mètres (8 pieds), de type TL3 de 20 ampères
12 extensions de 05 mètres (16 pieds), de type TL3 de 20 ampères
06 extensions de 10 mètres (32 pieds), de type TL3 de 20 ampères
04 extensions de 15 mètres (48 pieds), de type TL3 de 20 ampères
02 extensions de 20 mètres (64 pieds), de type TL3 de 20 ampères
02 extensions de 25 mètres (80 pieds), de type TL3 de 20 ampères
06 adaptateurs de 15 ampères femelle Ugn à TL3 mâle de 20 ampères
12 adaptateurs de 20 ampères, TL3 femelle de 15 ampères mâles U-ground
20 adaptateurs TL3 mâle pour deux fiches TL3 femelle de 20 ampères

Éclairage d'ambiance :

01 gradateur Anytronics de 24 canaux de 1,2 kW
01 console de 24 contrôles, Zéro 88, modèle Elara
20 projecteurs de type PAR-46
14 luminaires architecturaux installés sous les arches
10 luminaires d'époque sur les colonnes
01 contour lumineux sous le nez de la scène sur gradateur
03 lustres de grand diamètre au centre de la salle (reproduction d'époque)
06 lustres plus petits sur les côtés de la salle (reproduction d'époque)
02 "Pin Spot" pour boule disco (installée au centre de la salle)

F I C H E T E C H N I Q U E

LION D'OR

M O N T R É A L

Accrochage (voir p.10) :

- 4 perches d'accrochage au plafond sur scène
- 2 perches d'accrochage au plafond en avant-scène
- 2 perche d'accrochage latéral au plafond de chaque côté sur scène et dans la salle
- 2 perches d'accrochage latérales au plafond, chaque côté de la scène en coulisse
- 5 perches d'accrochage au plafond position FOH
- 8 supports perpendiculaires en aluminium de type Cheeseborough
- 4 tuyaux de 1,25 mètre (4 pieds)
- 4 tuyaux de 1,50 mètre (5 pieds)

Accessoires :

12 porte-gobo E.T.C. de type b (E.T.C source four)
06 porte-gobo E.T.C. de type MS (E.T.C source four junior)
06 iris pour projecteurs ellipsoïdaux E.T.C. Source 4
12 bases au sol pour projecteurs
01 boule de miroirs de 16 pouces de diamètre
01 escabeau en fibre de 8 pieds (mise au foyer sur scène)
01 escabeau en fibre de 10 pieds (mise au foyer dans la salle)
Assortiment de gélamines de couleur (choix de plus de 100 couleurs LEE et Rosco)
Câbles de sécurité en acier pour tous les projecteurs

C O M M U N I C A T I O N S

Équipements de communication :

1 station maîtresse de communication Clear-Com, deux canaux
4 stations de communication Clear-Com RS-501
2 casques doubles avec micro Production Intercom
2 casques simples avec micro Production Intercom
Circuiterie XLR deux canaux reliant la régie, les coulisses, le sous-sol et le *Salon B* du *Lionceau*

V I D É O

Attention: le matériel de projection est disponible sur place au coût de 250\$

Projection vidéo :

1 projecteur vidéo Christie LWU505 de 5000 lumens avec support de plafond et télécommande à la régie
1 écran de projection positionné en fond de scène, de 19' x 9'6'',
installé sur un cadre d'aluminium derrière le rideau de fond de scène
1 écran de projection motorisé de 6' x 8', positionné en avant-scène derrière le lambrequin, commandé à distance à la régie

Régie vidéo :

1 adaptateur HDMI - VGA
1 ordinateur PC avec connexion internet
1 lecteur DVD Audiologic ADV 800
1 Service *illico* de Vidéotron

Circuiterie vidéo :

1 circuiterie VGA avec 3 points de jonctions (régie, scène et sous-sol)
1 circuiterie BNC (4 voies) reliant la scène, la régie, le sous-sol et le *Salon B* du *Lionceau*

*Le projecteur vidéo accepte tout les formats d'images (1920x1080) et peut diffuser en 16 : 9 ou en 4 : 3

*Pour brancher un ordinateur portable Mac il vous faut apporter votre propre adaptateur pour prise VGA

F I C H E T E C H N I Q U E

LION D'OR

A L I M E N T A I O N

Panneau éclairage:

1 Transformateur 150kva-400 ampères

1 sortie de 200 ampères triphasée 120/208 attribué aux gradateurs de scène et d'ambiance

Panneau son :

1 Transformateur 50kva-240ampères 120/208

1 sortie de 200 ampères triphasé 120/208 avec connecteurs de type Camlock installés dans la ruelle pour branchement de Régie Mobile.

Une trappe passe-câble relie aussi l'extérieur à la coulisse côté jardin.

P R A T C A B L E S

1 pastille de 8 pieds de diamètre et un praticable de 4x8 sur pattes rondes de 26" et de 12".

1 praticable de 4x4 sur pattes carrées de 26" et de 12".

Veillez prendre note qu'il y a un coût de location sur les praticables.

R É S E A U

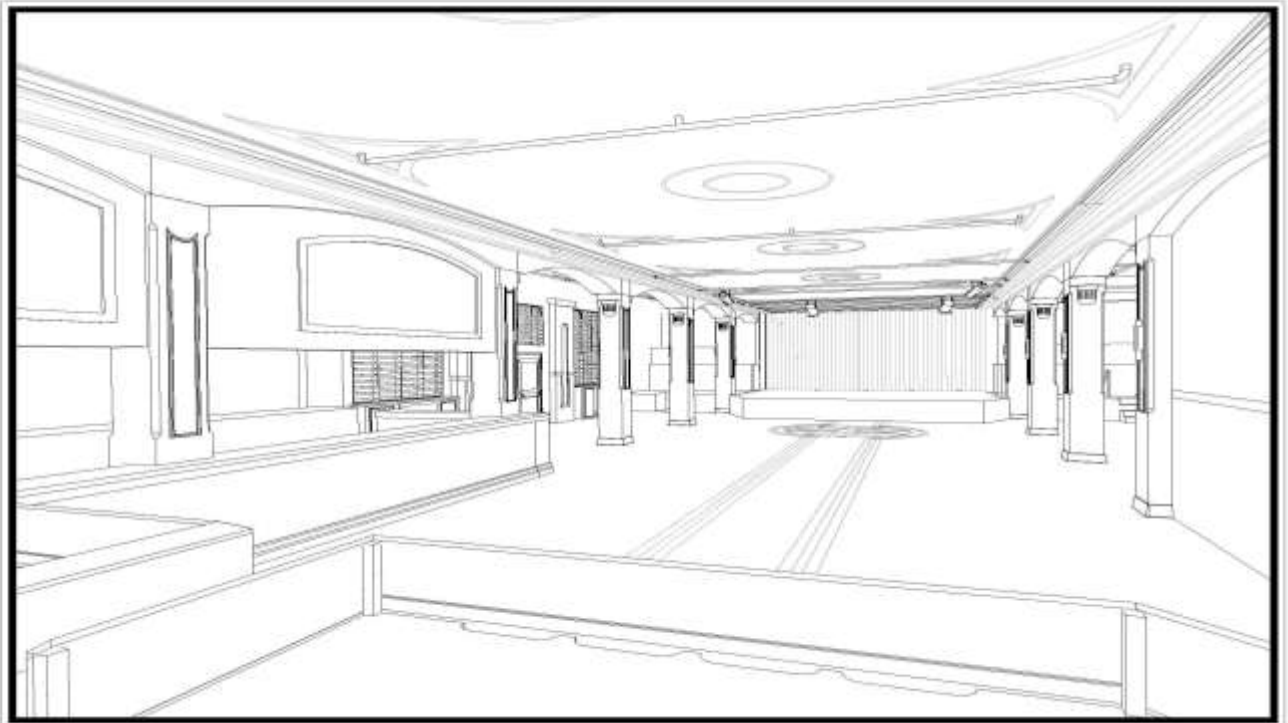
-Accès internet via Wifi ou câble Ethernet (circuiterie Ethernet avec points de raccord à la régie et sur scène)

P I A N O

- Piano droit Heintzman, qui date de la même époque du Lion d'Or (1920-1930)

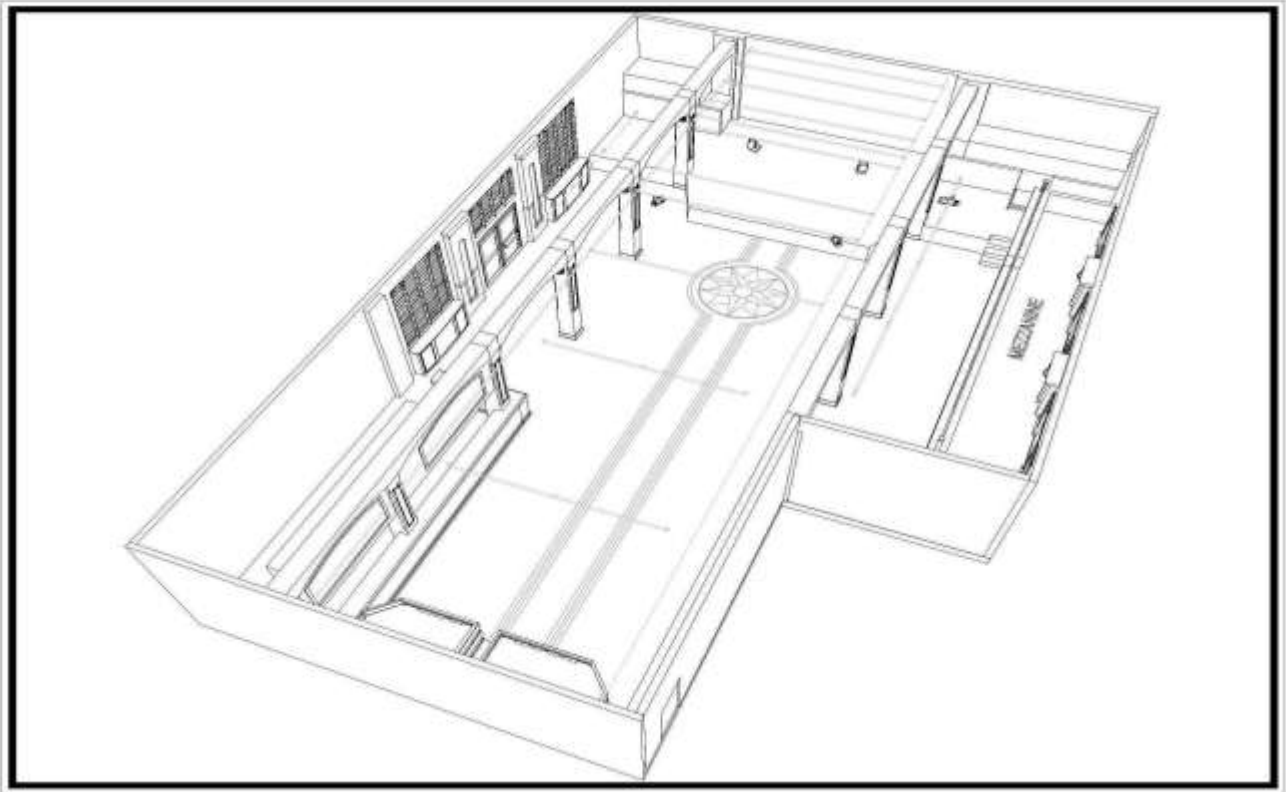
Ce piano a été restauré en 2012

P L A N S

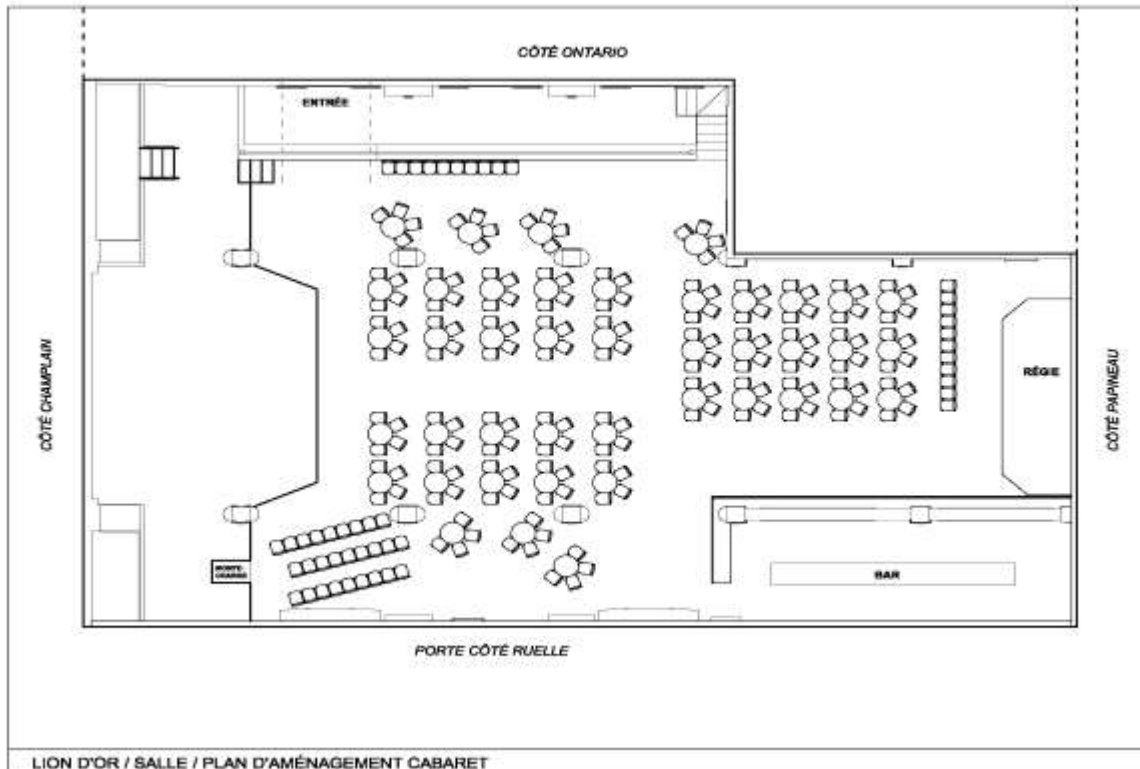


LION D'OR

M O N T R É A L



Exemple salle cabaret :

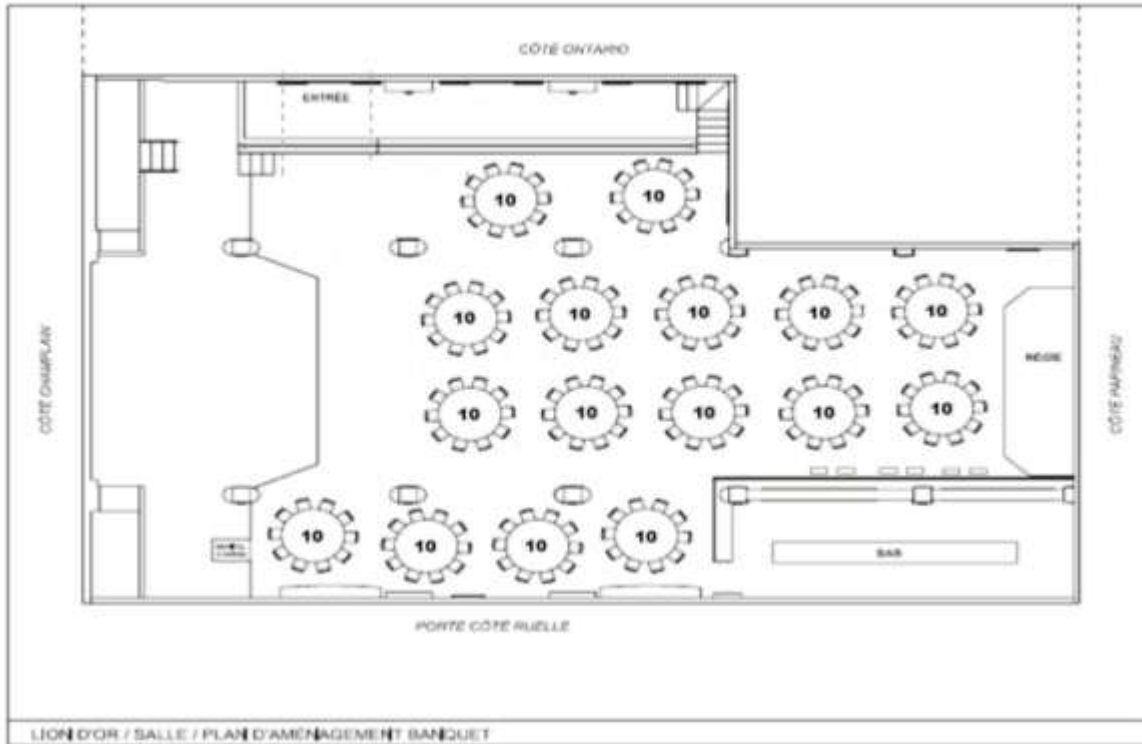


LION D'OR / SALLE / PLAN D'AMÉNAGEMENT CABARET

LION D'OR

M O N T R É A L

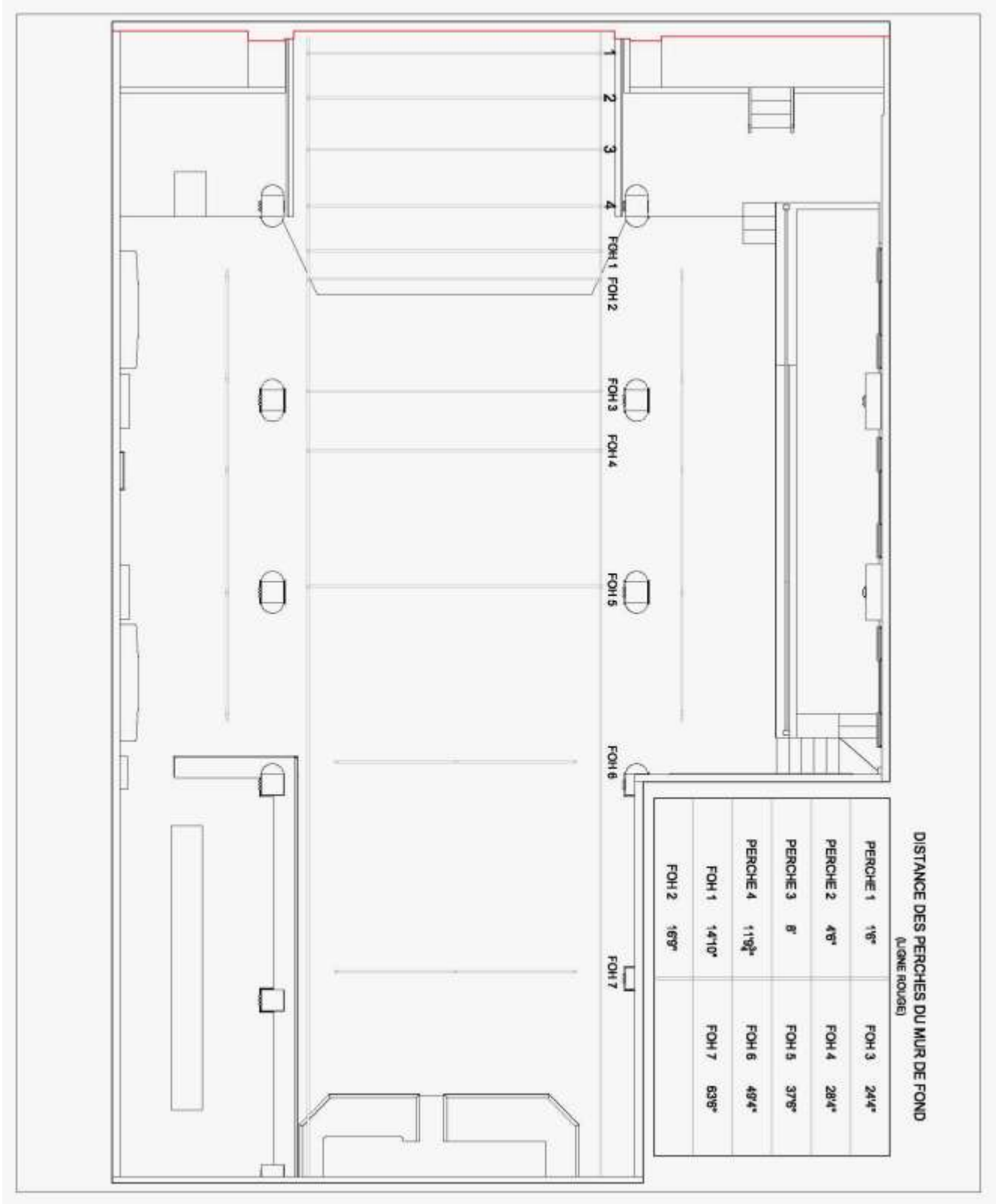
Exemple salle réception :



LION D'OR

M O N T R É A L

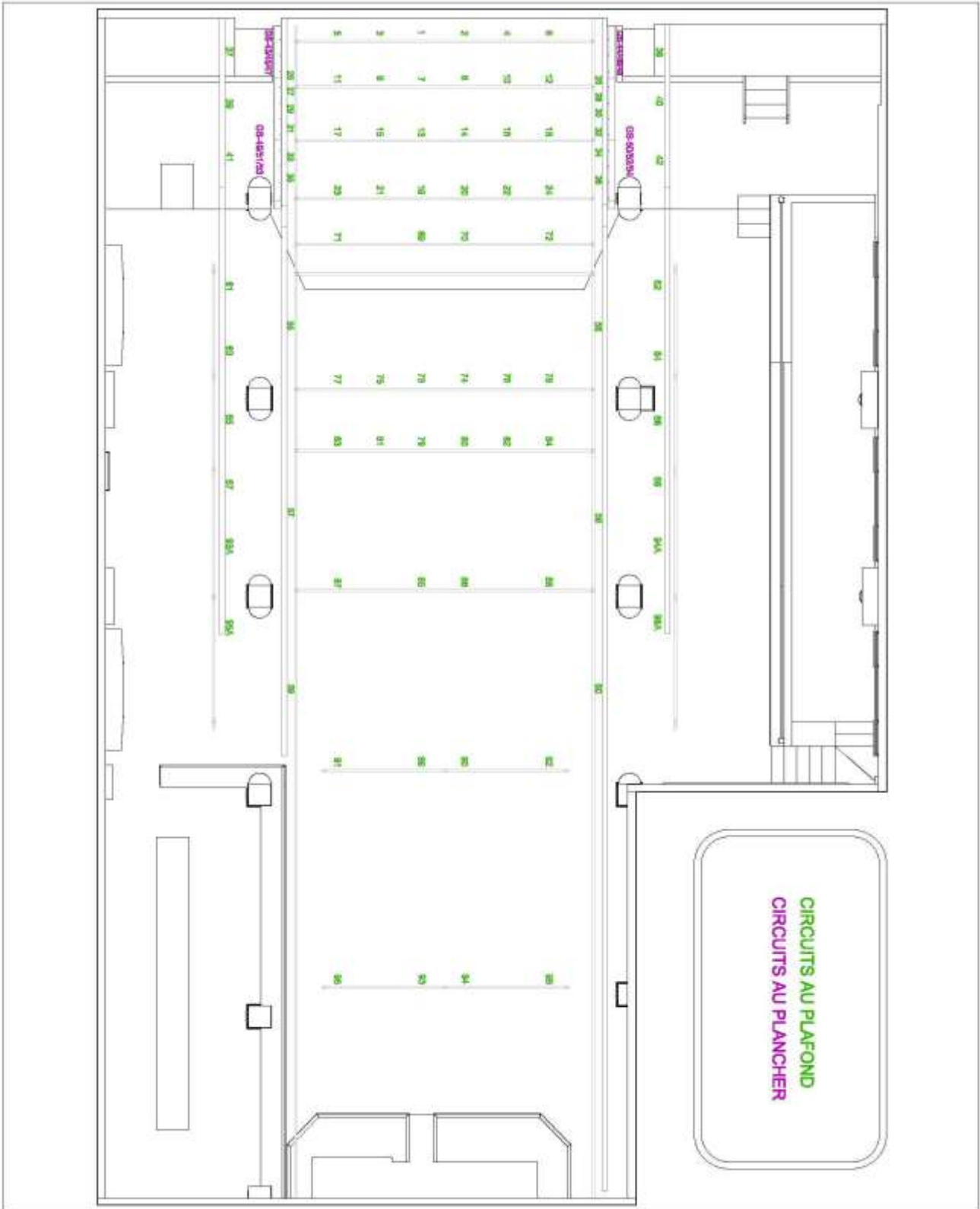
Disposition des perches
d'accrochage :



LION D'OR

M O N T R É A L

Plan de la circuiterie
d'éclairage :



LION D'OR

M O N T R É A L

Dimensions de la
salle :

