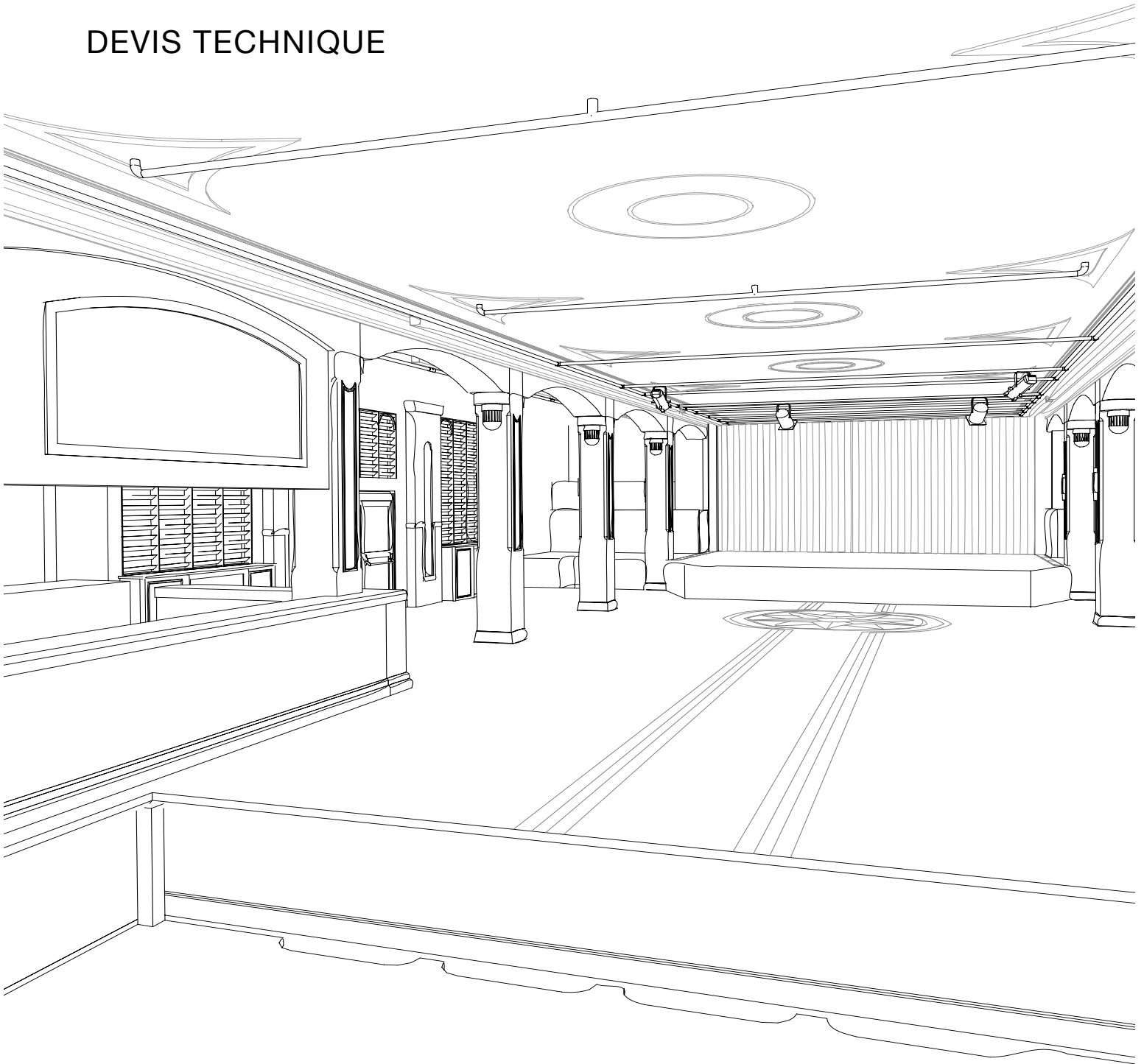

CABARET LION D'OR

DEVIS TECHNIQUE



www.cabaretliondor.com

1676 RUE Ontario est

Montréal (QC)

H2L 1S7

T: (514) 598-0709

F: (514) 598-1637

Mise à jour: Mars 2019

par Guillaume Meunier

gmeunier@cabaretliondor.com

LA SALLE

NOMBRE DE PLACES

Tables réceptions rondes : 200
Tables cabaret : 250
Tables cabaret à l'avant, debout à l'arrière: 325
Debout : 400

DIMENSIONS

SCÈNE

Largeur 22'
Hauteur de la scène jusqu'aux perches d'accrochage 10'5"
Profondeur incluant l'avant-scène 18'9"
Avant-scène 6'
Hauteur de la scène 26"

SALLE

Du fond de scène au mur du fond 78'
Du centre au mur jardin 20'6"
Du centre au mur cour 20'6"
Du plancher au plafond 13'

PLANCHER

Bois et Terrazzo

MURS

Plâtre (impossible de fixer des installations scéniques aux murs)

DÉBARCADÈRE

Porte avant sur la rue Ontario, niveau plancher
Porte sur le côté (ruelle via Papineau), escalier de 5 marches

RÉGIE

Son, éclairage et projection vidéo
Fixe à l'arrière de la salle sur praticable de 18" H

HABILLAGE

1 x Rideaux d'avant-scène rouge de 126" H x 148" L
ouverture à la grecque, installés sur rail manuel

1 x Rideau de fond de scène noir de 124" H x 146" L
ouverture à la grecque, installé sur rail manuel

2 x Rideaux de coulisse rouge de 124" H x 104" L
installés sur rail manuel

4 x Pendrions noirs pour coulisses de 116" H x 72" L
installation fixe

LOGES

Petite loge près de la scène (coté cour) de 7' x 10'
miroir et penderie

Grande loge au sous-sol de 16' x 23'
2 x salles de bain avec douches, toilettes, miroirs et penderies

Une loges d'appoint au sous-sol avec miroir

SONORISATION

HAUT-PARLEURS FAÇADE (PA)

2 x Haut-parleurs d&b Y7P
2 x Haut-parleurs d&b Yi-SUB
2 x Amplificateurs d&b D20

HAUT-PARLEURS D'APPOINT

2 x Haut-parleurs d&b E8 (délais en fond de salle)
2 x Haut-parleurs d&b E6 (Côtés de la salle)
2 x Haut-parleurs 5S (Front-Fills)

MONITEURS

8 x Haut-parleurs Electro-Voice XW-15 (6 mix individuels)
3 x Processeurs numériques EV DX-38
3 x Amplificateurs Crest CA-06, 400w/canal (hautes fréquences)
3 x amplificateurs Crest CA-12, 700w/canal (basses fréquences)
2 x Haut-parleurs pré-amplifié DB technologie

RÉGIE SON

1 x Console de son Allen&Heat DLIVE S5000
1 x Mixrack Allen&Heat DM32
40 Entrées micro/ligne, connecteurs XLR
24 Sorties micro/ligne, connecteurs XLR
64 Canaux audio bi-directionnel à 48kHz via DANTE
1 x Routeur sans-fil pour connexion à la console
1 x Lecteur CD Denon DN - D4500MK2

MICROPHONES ET ACCESSOIRES

6 x Shure SM-58	3 x AKG D5	1 x AKG C419
3 x Shure SM-57	1 x AKG D112	2 x AKG Perception 150
1 x Shure Beta-57	1 x AKG D22	3 x Sennheiser E-604
1 x Shure Beta-52	1 x AKG C518	4 x Rode NT-5
1 x Shure Beta-91	1 x AKG C419	

Micro sans-fil disponible sur place en location
2 x Récepteurs Shure ULXP4
2 x Bâtons SM-58 ou casques Beta-53

6 x Boîtes directes actives BSS AR-133
2 x Boîtes directes passives RADIAL PRO DI
2 x Boîtes directes passives IMP2
12 x Pieds de micro longs
10 x Pieds de micro courts
02 x Pieds de micro droits (Atlas)
04 x Pieds de micro conférence/table

CABLES ET LIENS RÉGIE

Les câbles audio et adaptateurs nécessaires pour les branchements sur scène sont inclus avec la salle.

1 x SNAKE audio analogue 40 lignes XLR (liens régie/scène)

3 x SPLIT SNAKE audio 40 lignes XLR pour enregistrements ou régie de moniteurs. Un sur scène, un au sous-sol dans la loge d'appoint et un dans le Salon B du Lionceau.

3 x SUB SNAKE 16 lignes XLR sur scène (jardin, centre et cour)

1 x SNAKE numérique via câble CAT6 (liens régie/scène)

ÉCLAIRAGE

CONTRÔLES ET GRADATEURS

01 x Console CHAMSYS QuickQ 30
96 gradateurs E.T.C. Sensor 2.4kW dans une armoire SR-48

ÉCLAIRAGE TRADITIONNEL

04 x projecteurs ellipsoïdaux E.T.C. Source 4 de 26°
08 x projecteurs ellipsoïdaux E.T.C. Source 4 de 36°
08 x projecteurs ellipsoïdaux E.T.C. Source 4 de 50°
03 x projecteurs ellipsoïdaux E.T.C. Source 4 Junior, 36°
08 x projecteurs ellipsoïdaux E.T.C. Source 4 Junior, 50°
08 x projecteurs ellipsoïdaux E.T.C. Source 4 Junior Zoom 25-50°
24 x Pars E.T.C. Source 4 (lentilles very narrow, narrow, medium et wide)

ÉCLAIRAGE LED/ROBOTISÉ

06 ROBE MiniMe
09 PROLIGHTS PixieWash
04 BLIZZARD LIGHTING PixelStorm Cob Mini

CANALISATION ET CIRCUIERIE

Réseau de canalisation de 96 circuits avec connecteurs TL3 reliés au gradateur principal, répartis sur scène et dans la salle
42 circuits de 20 ampères au plafond sur scène
12 circuits de 20 ampères au sol sur scène
42 circuits de 20 ampères répartis dans la salle (F.O.H.)

Réseau de canalisation de 12 circuits TL3 pour l'alimentation de projecteurs motorisés :
06 circuits de 20 ampères au plafond sur scène
06 circuits de 20 ampères au plafond dans la salle

CÂBLAGE

Les câbles nécessaires aux branchements et adaptateurs sont inclus avec la salle.

ÉCLAIRAGE D'AMBIANCE

01 x Gradateur Anytronic de 24 canaux de 1,2 kW
20 x Projecteurs CHAUVET PRO ColorDash S-PAR 1
14 x Luminaires architecturaux installés sous les arches
10 x Luminaires d'époque sur les colonnes
03 x Lustres de grand diamètre au centre de la salle (reproduction d'époque)
06 x Lustres plus petits sur les côtés de la salle (reproduction d'époque)

ACCROCHAGE

Les perches d'accrochage sont fixes, voir le plan Perches d'accrochage
Accessoires d'accrochage de base disponible sur place.

ACCESSOIRES

01 x Machine à fumée ANTARI HZ-350
12 x porte-gobo E.T.C. de type b (E.T.C source four)
06 x porte-gobo E.T.C. de type MS (E.T.C source four junior)
06 x iris pour projecteurs ellipsoïdaux E.T.C. Source 4
08 x bases au sol pour projecteurs
01 x boule de miroirs de 16 pouces de diamètre
03 x escabeaux pour accrochage et focus (6', 8' et 10')
Assortiment de gélatines de couleur ROSCO ET LEE

VIDÉO

PROJECTION VIDÉO

LE MATÉRIEL DE PROJECTION EST DISPONIBLE SUR PLACE EN LOCATION

1 x Projecteur vidéo Christie LWU505 de 5000 lumens
Lentille 1.7 - 2.89
Résolution FHD 1920 x 1080

Choix de 2 écrans de projection :

1 x Écran de projection de 16' x 9' positionné en fond de scène sur un cadre d'aluminium fixe derrière le rideau du fond.

1 x Écran de projection motorisé de 6' x 8' positionné en avant-scène derrière le lambrequin, commandé à distance à la régie.

Le projecteur est accroché au plafond sur la perche FOH 4
Distance de 15' de l'écran avant et 27' de l'écran en fond de scène.

2 x Projecteurs vidéo robotisés ROBE MiniMe installé sur la perche FOH 3 pour affichage de logos, commanditaires et effets spéciaux.

RÉGIE VIDÉO ET CONNEXIONS

1 x Mixer/Matrice vidéo ROLAND XS-1HD (4 entrées HDMI et 4 sorties HDMI simultanées)
1 x Ordinateur PC (connecté au mixer vidéo)

CONNEXIONS DE DISPONIBLE VERS LE PROJECTEUR VIDÉO

input 1 = HDMI (via sortie du mixer vidéo à la régie)

input 2 = VGA (via circuiterie VGA à la régie ou sur scène)

input 3 = BNC/RCA (via circuiterie BNC reliant la scène, la régie, le sous-sol et le Salon B du Lionceau)

1 x Lot d'adaptateurs et câbles vidéo de base (nous n'avons pas les adaptateurs pour ordinateurs Apple)

ÉQUIPEMENTS DE CAPTATION VIDÉO

1 x Ordinateur PC + Livestream Studio + Livestream keyboard
4 x Cartes acquisition Blackmagic Design Declink SDI 4k
4 x Convertisseurs Blackmagic Design HDMI / 6G SDI 4k
4 x Caméras Lumix G85 4k, lentille 16-55
4 x Câbles 6G SDI (25', 100', 150', 200')
4 x Cage d'accrochage pour camera avec HDMI lock
4 x Dc coupler (dummy battery) pour Lumix G85
3 x Manfrotto Super clamp + DSLR arm
1 x Trépied

DIVERS

ÉQUIPEMENTS DE COMMUNICATION

1 x Station de communication CLEAR-COM, deux canaux
4 x Postes de communication CLEAR-COM
4 x Casques de communications CLEAR-COM, une oreille avec micro
Circuiterie XLR deux canaux reliant la régie, la scène, le sous-sol et le Salon B du Lionceau

PRATICABLES ET ACCESSOIRES DE SCÈNE

1 x Praticable 4' x 8'
1 x Praticable 4' x 4'
1 x Praticable de forme ronde, diamètre de 8' disponible en location pour extension de la scène dans la salle.
Hauteur de pattes disponible : 12", 24", 26"
4 x Extensions de praticable en bois 4' x 2' hauteur fixe de 12"
Plusieurs cube de bois (boites de pommes) sont aussi disponible
6 x sac de sable
2 x tabouret de scène en bois (tabourets de bar aussi disponible)
4 x chevalets
6 x Lutrins de musiciens noir
1 x Lustrin conférence en Plexiglas, disponible en location

PIANO

Piano droit Heintzman (année de fabrication entre 1920 et 1930) restauré en 2012. *Il y a des frais pour la location du piano et pour le faire accorder.*

RÉSEAU

Accès internet via WI-FI dans toute la maison ou prise murale Ethernet.

MUSIQUE D'AMBIANCE

Service radio de Vidéotron STINGRAY MUSIC, vous pouvez aussi apporter CD, clef USB, iPod, laptop ou engager un DJ.

ALIMENTATION ÉLECTRIQUE

ÉCLAIRAGE

1 x Transformateur 150kva-400 ampères
1 x Panneau de 200 ampères triphasée 120/208 attribué aux gradateurs de scène et d'ambiance
1 x Panneau de 200 ampères triphasée 120/208 avec connecteurs de type Camlock (type scène) installés dans la ruelle pour accueil de régie mobile ou gradateurs supplémentaires. Une trappe passe-câble relie le panneau extérieur à la coulisse côté jardin.

SON

1 x Transformateur 50kva-240 ampères 120/208
Plusieurs circuits électrique indépendants sur scène et à la régie pour musiciens et équipement audio.

SERVICES ET LOCATIONS

ÉQUIPEMENTS TECHNIQUES

Tout l'équipement du Lion d'Or est inclus avec la salle sauf les items suivant :

- Micros sans-fil
- Équipement de projection vidéo
- Piano et accordeur
- Lutrin conférence en Plexiglas
- Praticable rond

SERVICES TECHNIQUES

Le Cabaret lion d'or offre un service de sonorisation et d'éclairage clef en main pour vos événements.

LES SERVICES SUIVANT SONT AUSSI DISPONIBLE EN LOCATION :

- Enregistrement audio multi-pistes
- Captation/enregistrement vidéo multi-cameras
- Photo Booth
- Photographie d'événements
- DJ
- Groupe de musique pour événements privés

ÉQUIPE TECHNIQUE

Au minimum un technicien du Lion d'Or est requis du début jusqu'à la fin des événements.

Prévoir 2 à 3 techniciens pour les concerts (son, éclairage/vidéo et régie plateau si nécessaire)

Si vous avez votre propre équipe technique, vous devez quand même engager nos techniciens chef de salle pour les accueillir et superviser notre matériel.

Si vous désirez déplacer notre plan d'éclairage (voir PLAN D'ÉCLAIRAGE) il faut engager au minimum un technicien de montage et démontage pour superviser et remettre en place après l'événement.

INFORMATIONS

POUR NOUS JOINDRE

L'EQUIPE DU LION D'OR

Programmation Culturelle
Sara Castonguay
scastonguay@cabaretliondor.com

Réceptions privées
Akim Duquette
aduquette@cabaretliondor.com

Directeur technique
Guillaume Meunier
gmeunier@cabaretliondor.com

Du lundi au vendredi 9h00 à 17h30
Samedi et dimanche fermé

DIRECTIONS

ADRESSE

1676 RUE Ontario est
Montréal (QC)
H2L 1S7
T: (514) 598-0709
F: (514) 598-1637

PAR AUTOBUS

Autobus 125 Ontario (direction est-ouest)
Autobus 45 Papineau (direction nord-sud)

PAR MÉTRO

Du métro Papineau se diriger vers le boul. de Maisonneuve et tourner vers la gauche jusqu'à la rue Papineau puis remonter Papineau jusqu'à Ontario

EN VOITURE

Éviter la rue Papineau entre 16h30 et 18h30

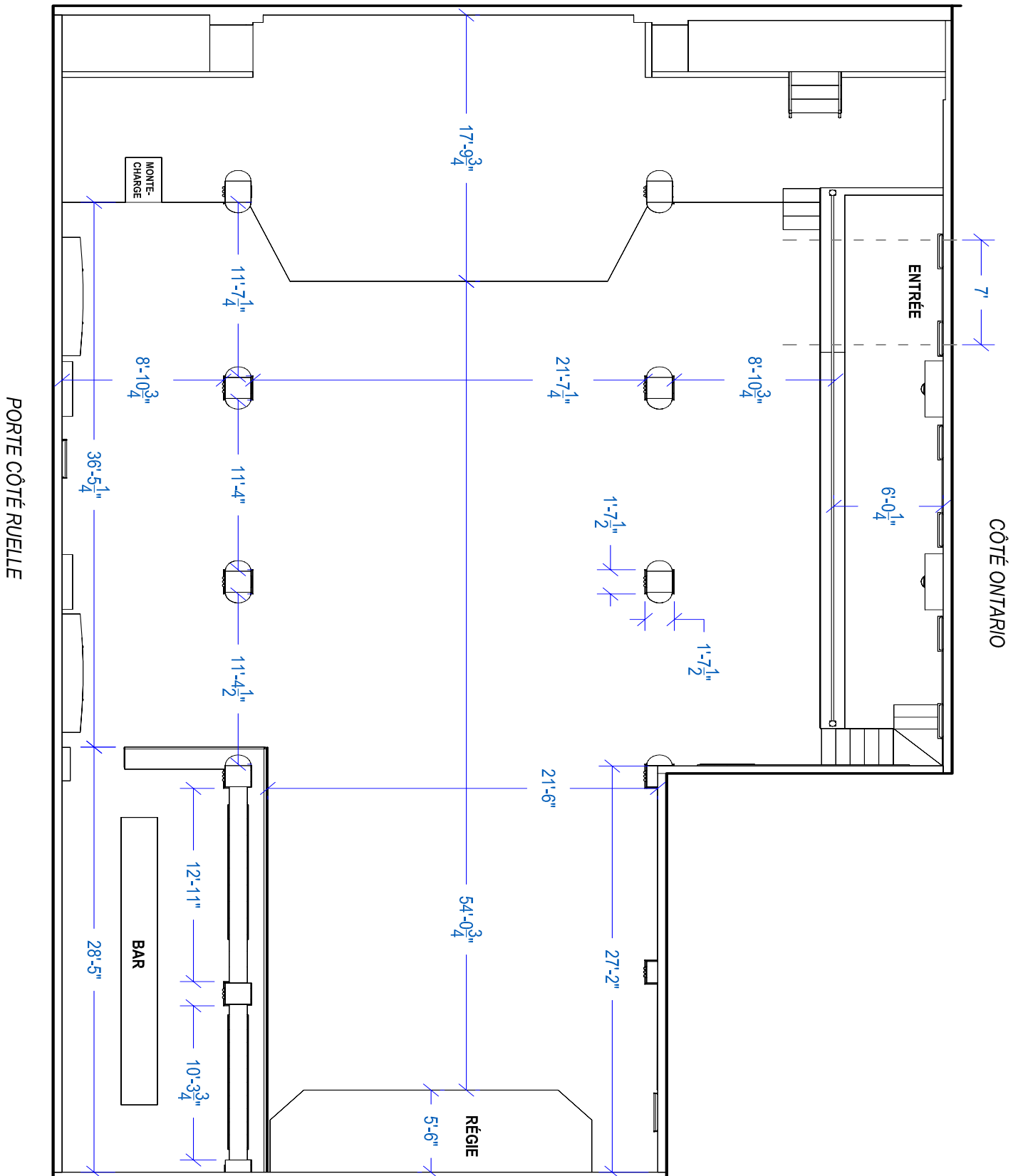
STATIONNEMENT PAYANT

1560 Rue Sherbrooke Est : Tarif fixe après 18h: 8\$
2200 Rue Plessis. Tarif fixe après 16h: 6\$

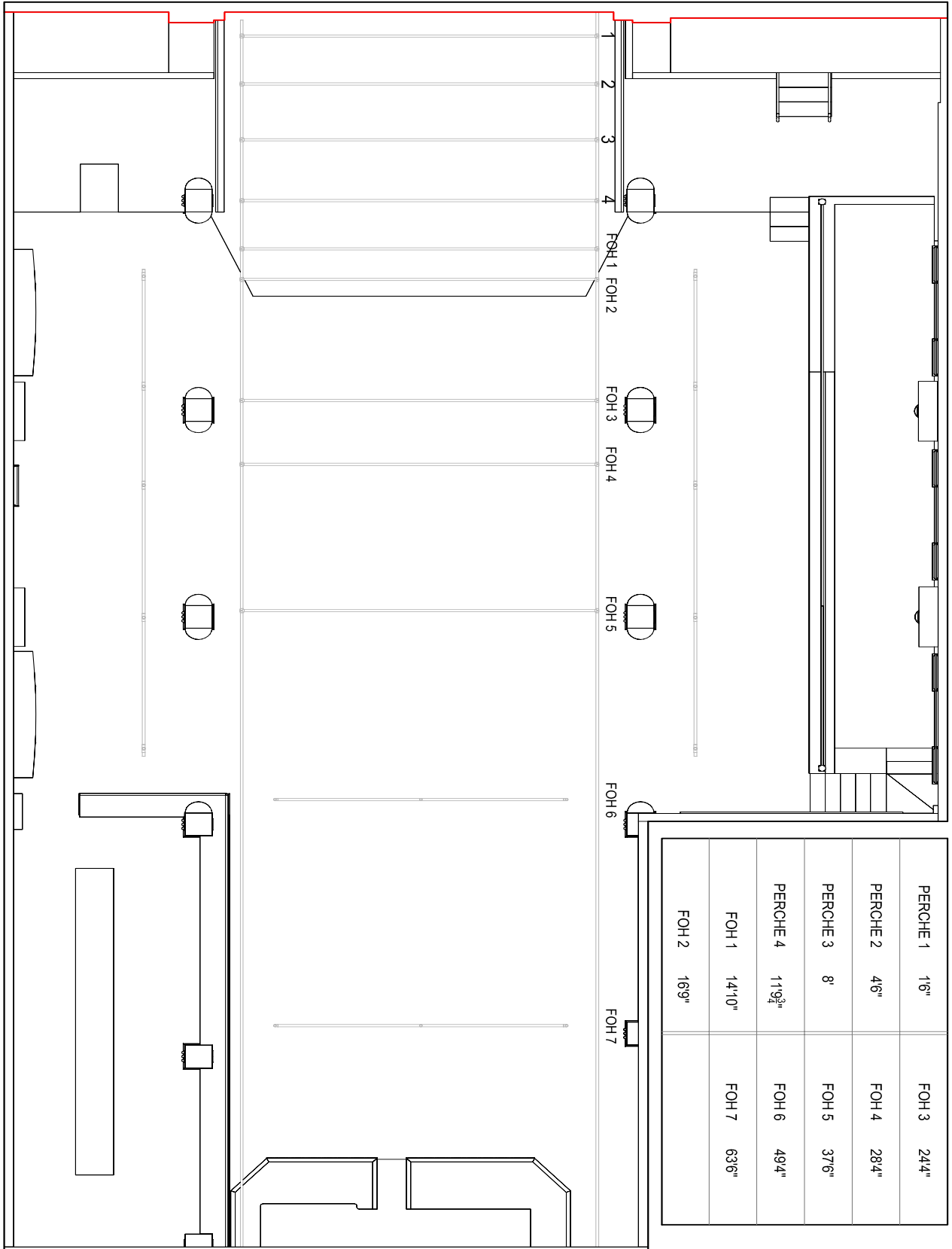
STATIONNEMENT GRATUIT

En soirée à partir de 18h30, on peut stationner sur les rues Ontario et Papineau
À partir de 19h, les interdictions de stationner sont levées sur le côté sud de la rue Ontario

DIMENSIONS

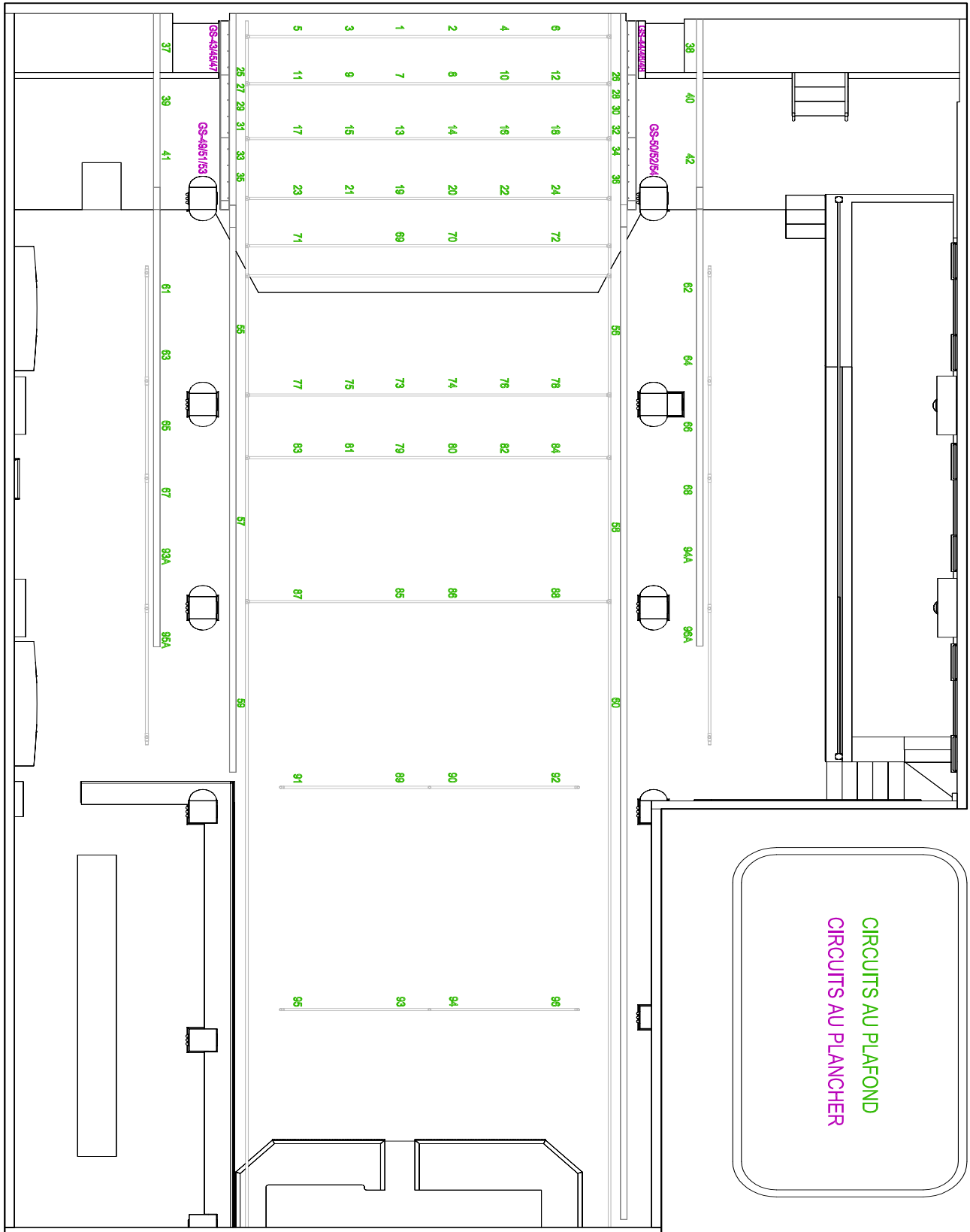


PERCHES D'ACCROCHAGE



DISTANCE DES PERCHES DU MUR DE FOND
(LIGNE ROUGE)

CIRCUITERIE GRADATEURS ÉCLAIRAGE



PLAN D'ÉCLAIRAGE (ACCROCHÉ EN PERMANENCE)

