

# CABARET LION D'OR

## fiche technique



1676 Rue Ontario Est,  
Montréal (QC) H2L 1S7  
Téléphone : (514) 598-0709  
Fax : (514) 598-1637  
[www.cabaretliondor.com](http://www.cabaretliondor.com)

Mise à jour janvier 2026  
par Guillaume Meunier  
[gmeunier@cabaretliondor.com](mailto:gmeunier@cabaretliondor.com)

---

# MENU PRINCIPAL

3 - [LA SALLE](#)

4 - [LA SALLE \(SUITE\)](#)

5 - [SONORISATION](#)

6 - [SONORISATION \(SUITE\)](#)

7 - [ÉCLAIRAGE](#)

8 - [ÉCLAIRAGE \(SUITE\)](#)

9 - [ACCESSOIRES DE SCÈNE](#)

10 - [PROJECTION VIDÉO](#)

11 - [CAPTATION VIDÉO](#)

12 - [MATÉRIEL EN LOCATION](#)

13 - [ACCUEIL TECHNIQUE](#)

14 - [DIMENSION DE LA SALLE](#)

15 - [DIMENSIONS HALL D'ENTRÉE](#)

16 - [PERCHES D'ACCROCHAGE](#)

17 - [CIRCUITERIE TL3](#)

18 - [CIRCUITERIE NUMÉRIQUE](#)

19 - [PLAN D'ÉCLAIRAGE PERMANENT](#)

20 - [EXEMPLE SALLE TABLE CABARET](#)

21 - [EXEMPLE SALLE TABLE BANQUET](#)

22 - [EXEMPLE SALLE TABLES COCKTAIL](#)

---

# LA SALLE

CAPACITÉ	<ul style="list-style-type: none"><li>• <a href="#">Salle avec tables cabaret</a> : 220</li><li>• <a href="#">Salle avec tables banquet</a> : 180</li><li>• <a href="#">Salle avec tables cocktail</a> : 255</li><li>• <a href="#">Contactez-nous</a> pour vous informer sur les autres configurations et capacités de salle possibles.</li></ul>
PLANCHERS	Bois et Terrazzo
MURS	Plâtre (impossible de fixer des installations scéniques aux murs)
DIMENSIONS DE LA SCÈNE	<ul style="list-style-type: none"><li>• Profondeur : 17' (incluant le proscénium)</li><li>• Largeur : 21'</li><li>• Proscénium (espace devant le rideau de scène) : 6'</li><li>• Hauteur : 26''</li><li>• Hauteur du plafond sur scène : 10'5'' jusqu'aux perches d'accrochage*</li><li>• Coulisse Jardin** :</li><li>• Coulisse Cour** :</li></ul> <p><i>*La hauteur incluant les projecteurs d'éclairage est d'environ 9' donc prévoyez une hauteur maximale de 8' pour vos éléments de décors.</i></p> <p><i>**Notez que l'accès à la scène se fait depuis la coulisse Cour seulement. La coulisse Jardin est fréquemment utilisée pour l'entreposage de tables et de chaises, avisez-nous si vous avez besoin de cet espace.</i></p>
DIMENSIONS DE LA SALLE	Pour les dimensions, voir le plan <a href="#">DIMENSIONS DE LA SALLE</a> <ul style="list-style-type: none"><li>• Hauteur du plafond dans la salle* : 13'</li></ul> <p><i>*Notez que les lustres et projecteurs d'éclairage d'accrochés diminuent la hauteur libre dans la salle.</i></p>
MEZZANINE	Située du côté cour dans la salle, accès via un petit escalier au milieu de la salle et est séparée sur deux niveaux. Cette section peut être ouverte ou fermée selon vos besoins. <ul style="list-style-type: none"><li>• Longueur : Niveau 1 , Niveau 2</li><li>• Largeur : Niveau 1 et Niveau 2</li><li>• Hauteur du plafond : Niveau 1 , Niveau 2</li></ul>
HALL D'ENTRÉE, VESTIAIRES ET COMPTOIRS D'ACCUEIL	<ul style="list-style-type: none"><li>• Pour les dimensions, voir le plan <a href="#">HALL D'ENTRÉE</a></li><li>• 1 vestiaire principale + 1 vestiaire d'appoint</li><li>• 1 comptoir d'accueil et billetterie + 1 petit comptoir d'appoint</li></ul>

# LA SALLE (suite)

- LOGES
- 1 x Petite loge près de la scène (côté cour) de 7' x 10' avec miroir et penderie.
  - 1 x Grande loge au sous-sol de 16' x 23' avec deux salles de bain, douches et toilettes, miroirs et penderies.
  - 1 x Loges d'appoint au sous-sol avec miroir
- RÉGIE TECHNIQUE
- Son, éclairage et projection vidéo fixe à l'arrière de la salle sur un praticable de 18" H
- ACCROCHAGE ET PLAN D'ÉCLAIRAGE MAISON
- Des perches d'accrochage fixes couvrent le plafond sur scène et dans la salle, voir [PERCHES D'ACCROCHAGE](#)
  - Il n'est pas possible de faire de l'accrochage acrobatique
  - Le plan d'éclairage maison du Cabaret Lion d'Or est accroché en permanence, il est possible de le modifier mais des frais s'appliqueront selon le travail à effectuer et la remise en place nécessaire. Voir [PLAN D'ÉCLAIRAGE PERMANENT](#)
- STUDIO D'ENREGISTREMENT
- Un espace studio est à votre disposition au sous-sol. Les connexions XLR de la scène.
  - Une grande table
  - Split Snake XLR des 32 entrée micros sur scène
  - Panneaux de traitement acoustique au murs et plafond
  - Connexion internet ultra haute vitesse dédiée disponible sur demande
- ALIMENTATION ÉLECTRIQUE
- Circuiterie électrique et câblage disponible pour la réalisation de vos événements.
  - Un panneau 200a/240v triphasé avec connecteurs cam-lock situé à l'extérieur de la salle avec un conduit d'accès via la coulisse Jardin sur scène de disponible pour l'accueil des productions (des frais supplémentaires peuvent s'appliquer).
- ACCESSIBILITÉ
- Directions : <https://cabaretliondor.com/nous-joindre/>
  - L'entrée principale sur la rue Ontario offre un accès direct vers la salle sans escaliers pour les livraisons ou personne à mobilité réduite.
  - L'entrée via la ruelle (1ere ruelle au sud de la rue Ontario accessible via la rue Papineau) offre un accès dans la salle via un escalier de 4 marches. Les camions avec une plateforme élévatrice peuvent avoir un accès niveau plancher.
-

# SONORISATION

## DESCRIPTION ET FONCTIONNEMENT

La location du Cabaret Lion d'Or inclus un système de sonorisation professionnel complet pour la réalisation de vos événements incluant système de sont facade et moniteurs, micros et câblage. Certains items sont en suppléments (voir [Matériel en location](#)).

## RÉGIE SON

Système de traitement audio [Allen & Heat DLive](#)

- Surface DLive S5000 (8 mic/line inputs, 8 line outputs)
- MixRack DM32 (32 mic/line inputs, 16 line outputs)
- Expansion [M-Dante](#) 64 x 64 channels
- Routeur sans-fil
  
- Mixer d'appoint DN 410X pour musique d'ambiance avec entrée Bluetooth
  
- Un ordinateur PC pour enregistrement et lecture audio

## HAUT-PARLEURS FAÇADE (PA)

- 2 x Haut-parleurs d&b Y7P
- 2 x Haut-parleurs d&b Yi-SUB
- 2 x Amplificateurs d&b D20

## HAUT-PARLEURS D'APPOINT

- 2 x Haut-parleurs d&b E8 (délais en fond de salle)
- 2 x Haut-parleurs d&b E6 (Côtés de la salle)
- 2 x Haut-parleurs 5S (Front-Fills)

## MONITEURS

- 8 x Haut-parleurs Electro-Voice XW-15 (8 moniteurs sur 6 mix)
- 16 x Prises murales Speakon répartie sur les côtés de la scène
- 3 x Processeurs numériques EV DX-38
- 3 x Amplificateurs Crest CA-06, 400w/canal (hautes fréquences mix 1 à 6)
- 3 x amplificateurs Crest CA-12, 700w/canal (basses fréquences mix 1 à 6)

## HAUT-PARLEURS ADDITIONNELS

- 2 x Haut-parleurs préamplifiés DB technologie Lyric C215
-

# SONORISATION(suite)

## MICROPHONES ET BOITES DIRECTES

### Microphones :

- 8 x Shure SM-58
- 3 x Shure SM-57
- 1 x Shure Beta57
- 1 x Shure Beta-52
- 1 x Shure Beta-91
- 2 x Shure Beta 98
- 3 x Sennheiser E-604
- 1 x Sennheiser MD 421
- 3 x AKG D5
- 1 x AKG D112
- 1 x AKG D22
- 2 x AKG Perception 150
- 1 x AKG C-419
- 4 x Rode NT-5

### Boites directe (DI) :

- 6 x Boîtes directes actives BSS AR-133
- 5 x Radial PRO DI passive
- 1 x Radial PRO D2 Stereo passive
- 8 x Behringer Ultra-DI passive

### Microphones sans fil\*

- 2 x Récepteurs Shure SLXD4
- 2 x Bâtons SM-58 ou casques Beta-54(noir)
- 1 x Adaptateur Jack 1/4 pour instrument de musique sans fil

*[\\*Les microphones sans fil ne sont pas inclus avec la location de salle](#)*

## CABLES ET ACCESSOIRS

- 12 x Pieds de micro longs
- 10 x Pieds de micro courts
- 02 x Pieds de micro droits (Atlas)
- 04 x Pieds de micro conférence/table

Lot de câbles et adaptateurs nécessaires pour branchements audio

- Câbles XLR court (5' à 10')
- Câbles XLR moyen (20' à 30')
- Câbles XLR long (50' à 100')
- 3 x Subsnakes XLR 8 lignes de 25'
- Adaptateurs XLR F/F
- Adaptateurs XLR M/M
- Adaptateurs XLR M/Jack 1/4
- Adaptateurs XLR F/Jack 1/4
- Adaptateurs RCA/Jack 1/4
- Adaptateurs Jack 1/8 stereo/Jack 1/4

- Câbles Speakon pour moniteurs de scène
- 1 x SNAKE audio analogue 40 lignes XLR (liens régie/scène)
- 3 x SPLIT SNAKE audio 40 lignes XLR pour enregistrements ou régie de moniteurs. Un sur scène, un au sous-sol dans le studio et un au Lionceau.
- 2 x SUB SNAKE 16 lignes XLR sur scène (jardin et cour)
- 1 x SUB SNAKE 16 lignes avc 4 retours XLR sur scène (centre)
- 1 x SNAKE numérique via câble CAT6 (liens régie/scène)

## DESCRIPTION ET FONCTIONNEMENT

Le Cabaret Lion d'Or est équipé d'un système d'éclairage professionnel complet. L'équipement est accroché en permanence pour vous offrir un service clef en main économique et versatile pour la réalisation de tous vos événements (Voir [Plan d'éclairage permanent](#)). Certains items sont en suppléments (voir [Matériel en location](#)).

## RÉGIE

- Console d'éclairage [grandMA3 onPC Command Wing](#)
- Console d'appoint [Botex SDC-24 DMX Desk](#) (reliée à la grandMa3 via DMX)
- 2 x Écrans tactiles Asus + ordinateur PC
- Console [ETC Echo Touch](#) pour contrôle de l'éclairage architectural

## ÉCLAIRAGE DE SCÈNE TRADITIONNEL

- 04 x projecteurs ellipsoïdaux E.T.C. Source 4 de 26°
- 08 x projecteurs ellipsoïdaux E.T.C. Source 4 de 36°
- 08 x projecteurs ellipsoïdaux E.T.C. Source 4 de 50°
- 03 x projecteurs ellipsoïdaux E.T.C. Source 4 Junior, 36°
- 08 x projecteurs ellipsoïdaux E.T.C. Source 4 Junior, 50°
- 08 x projecteurs ellipsoïdaux E.T.C. Source 4 Junior Zoom 25-50°
- 24 x Pars E.T.C. Source 4 (lentilles very narrow, narrow, medium et wide)

## ÉCLAIRAGE DE SCÈNE LED ET ROBOTISÉ

- 06 [ROBE MiniMe](#)
- 09 [PROLIGHTS PixieWash](#)
- 04 [BLIZZARD LIGHTING PixelStorm Cob Mini](#)

## ÉCLAIRAGE ARCHITECTURAL

- 20 x Projecteurs LED RGBA [CHAUVET PRO ColorDash S-PAR 1](#) pour l'éclairage d'ambiance, focus de stables banquets et piste danse
- 6 x Fresnel LED [Chauvet Pro Ovation F-55WW](#) pour appliqués muraux
- 4 x Fresnel Altman traditionnelle 500w pour rideaux de scène
- 10 x Luminaires art déco fait sur mesure sur chaque colonne
- 03 x Lustres de grand diamètre au centre de la salle (reproduction d'époque)
- 06 x Lustres plus petits sur les côtés de la salle (reproduction d'époque)
- 30 x Luminaires Halogène supplémentaire pour rehausser les éléments architecturaux de la salle et du bar

## ÉCLAIRAGE CLUB\*

- 8 x Moving lights RGBW 90W SPOT 3°
- 4 x Laser scanner RGB
- Programmation FX par un technicien d'éclairage du Cabaret Lion d'Or

*[\\*L'éclairage Club n'est pas inclus avec la location de la salle](#)*

# ÉCLAIRAGE (suite)

## ACCROCHAGE PLAN D'ÉCLAIRAGE MAISON\*

- Des perches d'accrochage sont réparties au plafond sur scène et dans la salle, voir [Perches d'accrochage](#)
- Le plan d'éclairage maison est accroché en permanence. Il est possible d'y apporter des modifications de base tel que changer des gels ou de faire du focus. Cependant si vous désirez déplacer des lampes et modifier le plan d'accrochage maison, il faudra le remettre en place sous la supervision de notre équipe technique à vos frais. Il n'est pas possible de faire d'accrochage acrobatique dans la salle.

*\*Toujours valider avec le directeur technique du Cabaret Lion d'Or si vous désirez apporter des modifications au plan d'éclairage maison pour votre événement.*

## GRADATEURS

- Éclairage de scène : Armoire SR-48 de 96 gradateurs E.T.C. Sensor 2.4kW
- Éclairage architectural : Anytronics Contractor 12 gradateurs de 1,2 kW

## CIRCUITERIE

- Circuiterie TL3 répartie dans la salle pour éclairage traditionnel et pour branchement d'équipements supplémentaire, voir [Circuiterie TL3](#)
- Circuiterie Numérique répartie dans la salle pour branchements d'équipements audiovisuel et réseau, voir [Circuiterie numérique](#)

## CABLES ET ACCESSOIRS\*

- Câblage TL3 nécessaire aux branchements de l'équipement du Cabaret Lion d'or et l'accueil des productions extérieures.
- Adaptateur TL3-UG pour branchements de lampes UG des productions invitées.
- Câble DMX nécessaire aux branchements de l'équipement du cabaret Lion d'or. Si vous désirez apporter du matériel supplémentaire qui nécessitent des câbles DMX, vous devez fournir les câbles DMX pour les connecter à notre système.
- Adaptateurs DMX XLR5/XLR3 disponibles sur place.
- Portes Gobos type B et type M pour projecteurs Leko ETC
- Inventaire de Gobos variés, principalement de type "break up"
- Drop down Iris pour Leko ETC
- Lentilles pour PAR ETC, Wide, Medium, Narrow et Very Narrow (par défaut tous les PARS sont équipé d'une lentille Medium)

*\*Toujours valider auprès du directeur technique du Cabaret Lion d'or avant d'apporter du matériel supplémentaire afin de vous assurer de la faisabilité de votre projet et d'avoir le matériel nécessaire pour le réaliser.*

---

# ACCESSOIRES SCÈNE ET SALLE

## ÉQUIPEMENTS DE COMMUNICATION

- 1 x Base Clear-com CS-222
- 4 x Belt pack Clear-com RS-701
- 3 x Casque d'écouteurs un côté avec micro Shure BRH441M
- 1 x Casque d'écouteurs un côté avec micro Clear-com CC-110
- 1 x Casque d'écouteurs un côté avec micro Clear-Com CC-40
- Circuiterie de communication XLR pour Clear-Com répartie à la régie son et éclairage, dans les coulisse jardin et Cour, au sous-sol dans le studio près des loges, dans les salons privés Le Lionceau et dans les bureaux.

## PRATICABLES ET AUTRES

- 1 praticable de 4 x 4
- 1 praticable de 4 x 8
- 1 praticable de 2 x 6
- 1 praticable de 4 x 6
- 1 praticable rond (en deux morceaux) de 8 x 8 disponible [en location](#)
- Assortiment de pattes de 1', 2' et 3'
- 6 adaptateurs roulettes Heavy Duty pour pattes rondes
- Assortiment de boites de pommes et praticables en bois
- 4 Sacs de sable

## LUTRINS ET CHEVALETS

- Environ 6 lutrins de musiciens noirs (sans lumières)
- 1 Lutrins corporatif en plexiglass avec microphones disponible [en location](#)
- 4 Chevalets en aluminium

## CHAISES ET TABOURETS

- 230 chaises coussinées
- 12 tabourets coussinés pour le bar et tables cocktail hautes
- 2 tabourets en bois pour la scène

## TABLES

- tables cabaret rondes
- tables cabarets rectangulaire
- tables banquet rondes 5'
- tables banquet rondes 4'
- tables rectangulaire 8'
- tables rectangulaire 6'
- tables rectangulaire 4'

## NAPPES ET TISSUS

- Nappes rouges pour l'ensemble des tables cabaret
  - Nappes bleues pour une patrie des tables cabaret au besoin
  - Nappes blanches pour l'ensemble des tables banquets
  - Nappes noires rectangulaires pour la scène
-

## DESCRIPTION ET FONCTIONNEMENT

\*[L'équipement de projection vidéo n'est pas inclus avec la location de salle](#)

- Pour vos projections vidéo depuis notre équipement en location, nous recommandons d'apporter un ordinateur portable et de le connecter à notre système via HDMI pour en recopier l'image à l'écran. Vous pouvez aussi utiliser notre ordinateur PC sur place et apporter vos fichiers sur une clef USB.
- Le Cabaret Lion d'or fournit les câbles HDMI. Vous devez apporter l'adaptateur HDMI correspondant au modèle de votre ordinateur au besoin.
- Si vous désirez apporter votre propre matériel de projection vidéo, veuillez communiquer avec le directeur technique du Cabaret Lion d'Or pour en planifier l'installation.

## PROJECTEURS VIDÉO ET ÉCRANS

**Projecteur vidéo principal :** [EPSON Pro L1490U](#) laser 9000 lumens, lentille ELPLM08 et choix de deux écrans de projection.

- Grand écran 16' x 9' derrière le rideau en fond de scène, format ajustable selon l'ouverture des rideaux (16:9, 4:3, 1:1, 9:16 etc.)
- Écran motorisé au niveau du cadre de scène de 8' x 6', format 4:3 de base mais on peut projeter en 16:9 en laissant deux bandes blanche au-dessus et au-dessous de l'image.

**Projecteurs vidéo d'appoints :** 2 x [Epson Pro EX9240](#) 4000 lumens installés sur chaque côté de la scène

- 2 x écrans 16:9 (80" de diagonale) de chaque côté de la scène au niveau du cadre de scène.

## RÉGIE

Installée au fond de la salle auprès de la régie d'éclairage

- 1 Mixer vidéo [Roland XS-1HD](#)
- 1 moniteur vidéo
- Ordinateur PC à la régie connecté au mixer vidéo

## CIRCUITERIE

- Connexion HDMI pour invités depuis la régie ou la scène
- Circuiterie vidéo et réseau répartie dans la salle, à la régie, sur scène, au sous-sol, dans les salon privés Le Lionceau et dans les bureaux. Voir [Circuiterie Numérique](#) pour les connexions dans la salle.

## CABLES ET ACCESSOIRES

- Assortiment de câble vidéo HDMI, SDI, CAT6, BNC et VGA disponible au besoin.
  - Adaptateurs et convertisseurs vidéo nécessaire au fonctionnement du système.
-

DESCRIPTION ET FONCTIONNEMENT	<p><a href="#">*Le service de captation vidéo n'est pas inclus avec la location de salle.</a></p> <p>Le Cabaret Lion d'Or vous offre un service économique clef en main de captation et de diffusion de vos événements sur scène. Vous pouvez <a href="#">visionner quelques exemples</a> des services offerts. (Voir la description des clips)</p>
CAMÉRAS ET ACCESSOIRES	<ul style="list-style-type: none"><li>• 4 x Lumix G85</li><li>• 4 x Convertisseurs Blackmagic Design HDMI / SDI 4k</li><li>• 4 x Coupleur DC pour Lumix G85</li><li>• 4 x Manfrotto Super clamp + DSLR arm</li></ul>
RÉGIE DE CAPTATION VIDÉO INSTALLÉE DANS LE STUDIO AU SOUS-SOL	<ul style="list-style-type: none"><li>• 1 x Ordinateur PC</li><li>• 4 x Cartes d'acquisition Blackmagic Design Decklink SDI 4k</li><li>• 1 X Logiciel <a href="#">Livestream Studio</a> (Version Stand Alone par Livestream Studio)</li><li>• 1 x Keyboard Livestream Studio 4</li><li>• 2 x Camlink 4k (pour acquisition et diffusion médias supplémentaire)</li></ul>
CIRCUITERIE	Circuiterie BNC/SDI répartie dans toute la maison, voir <a href="#">Circuiterie Numérique</a>
DISPOSITION DES CAMÉRAS ET POSSIBILITÉS D'ACCROCHAGE	Les caméras sont accrochées depuis le plafond donc vous n'avez pas à modifier votre plan de salle. Il y a 1 plan large, un plan rapproché et deux plans de côté. Si vous prenez le service bonifié avec un cameraman opérateur, il faudra retirer une ou deux tables de votre plan de salle.
SERVICES ET TARIFS	<p><b>CAPTATION VIDÉO DE BASE</b></p> <ul style="list-style-type: none"><li>• Un seul technicien vidéo qui fait l'installation, focus, cadrage et le Mix Live (Notez que nous utilisons la technologie 4k pour faire des recadrages virtuels durant le Mix Live lorsque c'est approprié)</li><li>• 4 caméras fixes sans opérateur</li><li>• Enregistrement de 4 pistes vidéo ISO en 4k (fichiers <b>.avi</b> seulement)</li><li>• Un mix Live en MP4 de haute résolution (1920 x 1080p 30mbps)</li><li>• Enregistrement audio stéréo</li><li>• Possibilité d'insérer des titres et sous-titre (Lower 3rd), images et la copie des médias projetés sur scène.</li></ul> <p><b>SERVICES EN EXTRA</b></p> <ul style="list-style-type: none"><li>• Enregistrement audio multipistes</li><li>• Diffusion Live sur la plateforme de votre choix</li><li>• Remplacer une des cameras fixes par une caméra de meilleure qualité avec opérateur</li></ul>

---

# MATÉRIEL EN LOCATION

DESCRIPTION ET FONCTIONNEMENT	La location du Cabaret Lion d'or inclus un système de sonorisation et d'éclairage complet pour la réalisation de vos événements. Cependant, une partie du matériel n'est pas inclus avec la location de la salle. Ci-dessous la liste d'équipements en location disponible au Cabaret Lion d'Or. Veuillez-vous informer auprès de notre équipe pour vérifier la disponibilité du matériel et connaître les tarifs en vigueur. Si vous avez besoin de matériel qui n'est pas disponible au Cabaret Lion d'Or, communiquez avec le directeur technique afin d'obtenir une soumission auprès d'un de nos partenaires au besoin.	
PIANO	Piano droit Heintzman	Il y a un frais pour la location et manutention du piano et un frais pour le faire accorder
ÉQUIPEMENT DE PROJECTION VIDÉO	<a href="#">Le projecteur vidéo central et les projecteurs latéraux sont loués séparément.</a>	Les frais de location inclus les écrans et les branchements par notre équipe technique
LUTRIN CORPORATIF AVEC MICROS	Lutrin en plexiglass avec deux microphone Shure MX418	Prix de location incluant les deux microphones
ÉCLAIRAGE CLUB	8 x Moving lights RGBW 90W SPOT 3° 4 x Laser scanner RGB voir <a href="#">Démonstration éclairage Club</a>	Prix pour la journée
CAPTATION ET DIFFUSION VIDÉO	Le cabaret Lion d'Or offre un service clef en main abordable pour capter et diffuser vos événements.	voir <a href="#">Captation Vidéo</a>
CONNEXION INTERNET PRIVÉE	Connexion internet haut débit dédiée à votre événement seulement.	Prix pour la journée
PRATICABLE ROND	Praticable rond de 8' x 8' avec enclavure droite pour connexion avec un praticable rectangulaire au besoin.	L'installation du praticable rond requiert au minimum une équipe technique de 2 personnes.
RIDEAU AUTOPORTANT ET PETITE SCÈNE EN DEMI-LUNE	<ul style="list-style-type: none"><li>• Rideau noir sur base autoportante, 5' à 8' pieds haut et 6' à 10' de large.</li><li>• Petite scène en demi-lune de 6' de large et 3' de profond à 8" de haut.</li></ul>	Le rideau et le praticable peuvent être loués séparément

# ACCUEIL TECHNIQUES

## PLANIFICATION D'ÉVÉNEMENTS

Le directeur technique du Cabaret Lion d'Or est à votre disposition avant votre événement pour vous conseiller et vous aider réaliser vos projets selon votre budget et les possibilités techniques de la salle.

## ÉQUIPE TECHNIQUE

Le Cabaret Lion d'Or met à votre disposition une équipe technique professionnelles pour la réalisation de vos événements. Vous pouvez venir accompagné de votre équipe technique mais l'équipe technique du Cabaret Lion d'or sera quand même requise pour les accueillir. Le nombre de techniciens/nes requis pour votre événement sera à valider avec le directeur technique du Cabaret Lion d'Or selon les besoins techniques et l'horaire de votre événement.

Type de techniciens/nes disponibles

- **Polyvalent** : généraliste qui fait le son, l'éclairage et la vidéo
- **Son** : spécialiste en sonorisation Live
- **Éclairage (LX)** : spécialiste en éclairage Live
- **Régie plateau** : généraliste/sonorisation pour assister aux branchements et déplacements des micros et instruments sur scène
- **Technicien montage/démontage** : technicien généraliste pour assister l'équipe technique sur place

## MUSIQUE D'AMBIANCE

Le compte Spotify du Cabaret Lion d'Or est à votre disposition au besoin ou vous pouvez connecter le vôtre sur notre ordinateur sur place. Vous pouvez aussi apporter une clef USB ou connecter vos appareils à notre système.

## RÉSEAU

Le réseau internet sans fil de base du Cabaret Lion d'or est à votre et il est possible de se connecter via un câble Ethernet également. Si vous avez besoin d'un connexion Internet de haute performance, un réseau privé haut débit est également [disponible en location](#).

## LOCATION DE MATÉRIEL

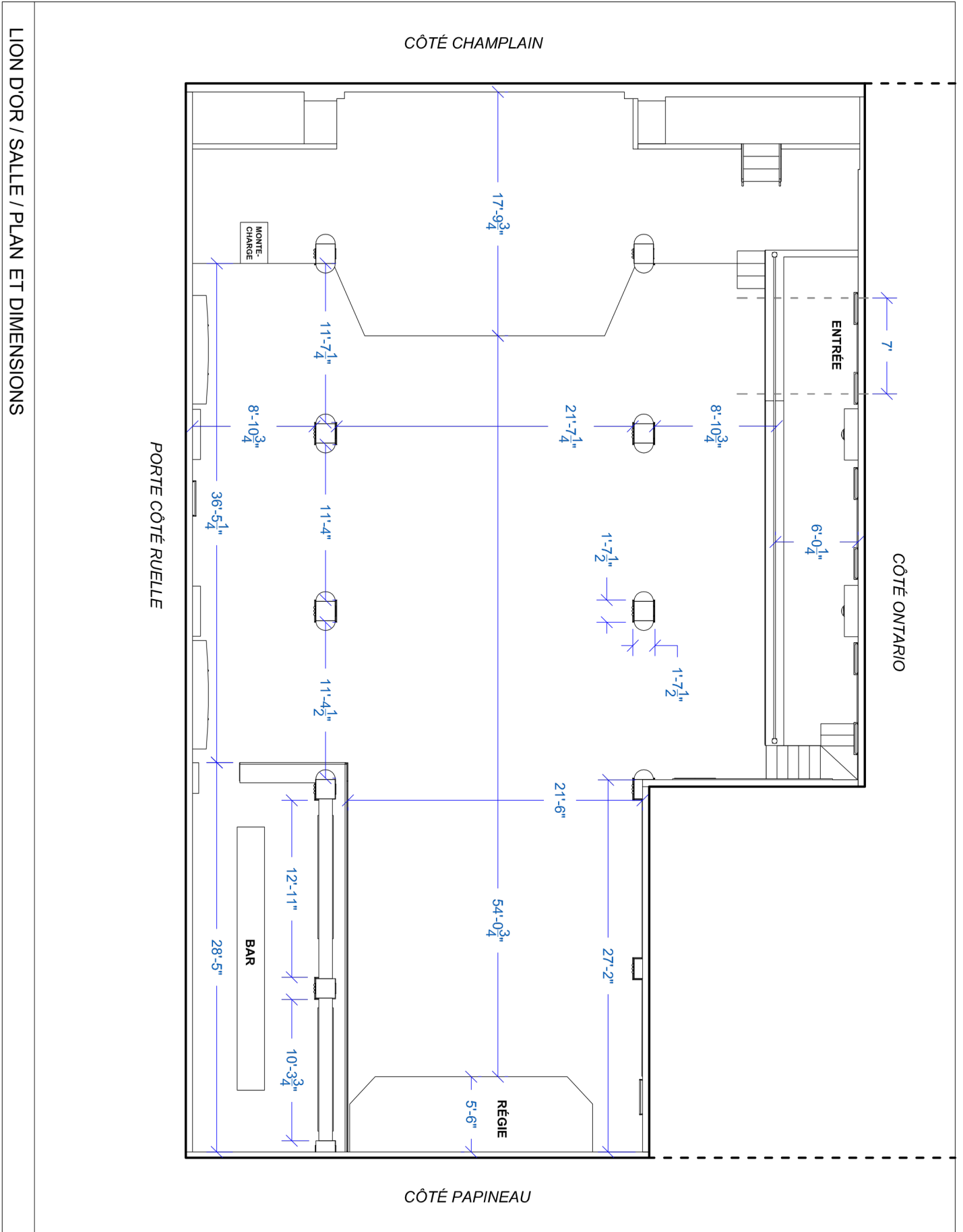
Si vous avez besoins de matériel supplémentaire pour réaliser votre événement, nous pouvons en faire la location pour vous au besoin chez l'un de nos partenaires.

## PARTENAIRES

Auvitec, Omnison, Solotech, XYZ Technologies, Karisma Audio, Moog Audio, Piano Esmonde White, Montréal Piano

---

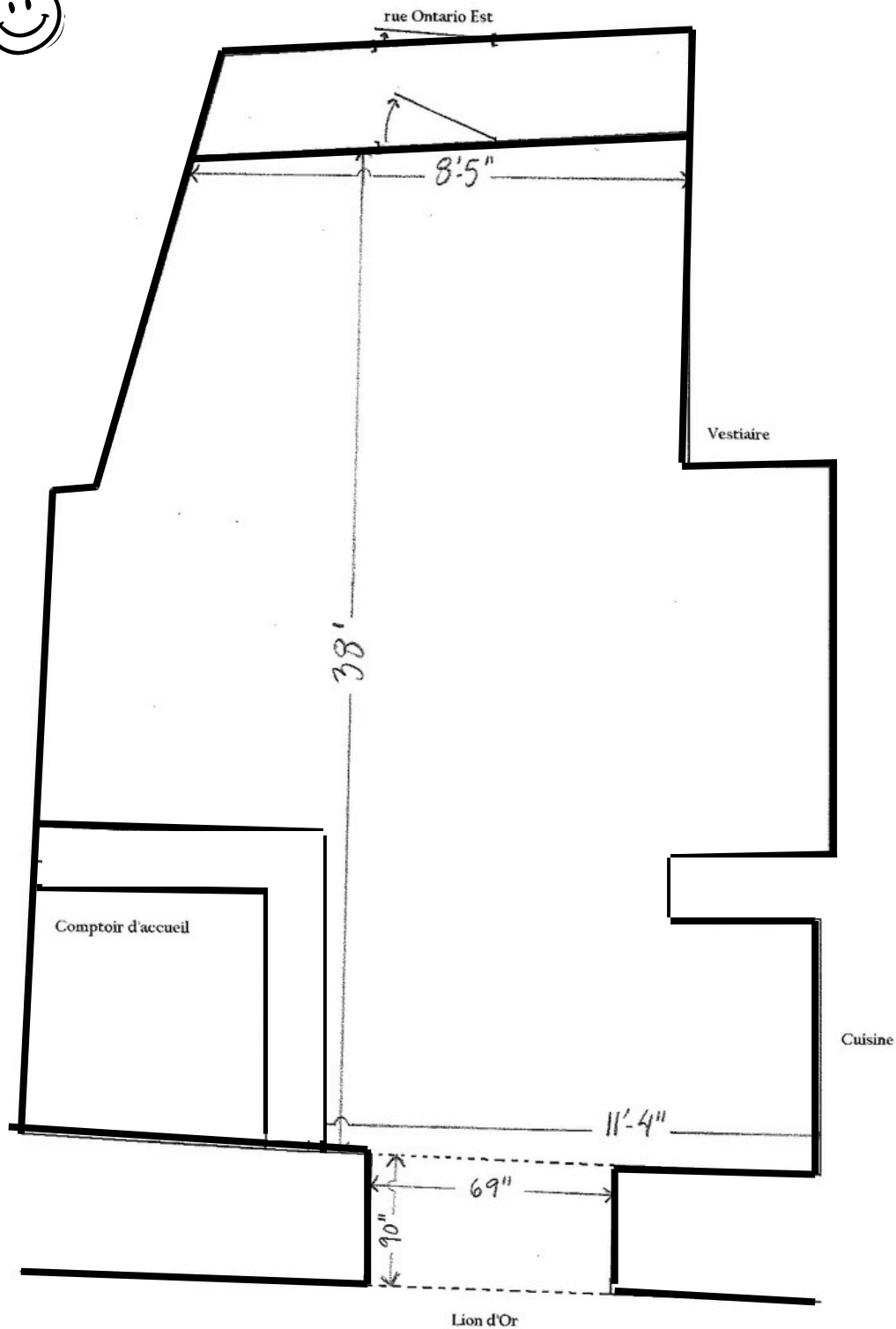
# DIMENSIONS DE LA SALLE



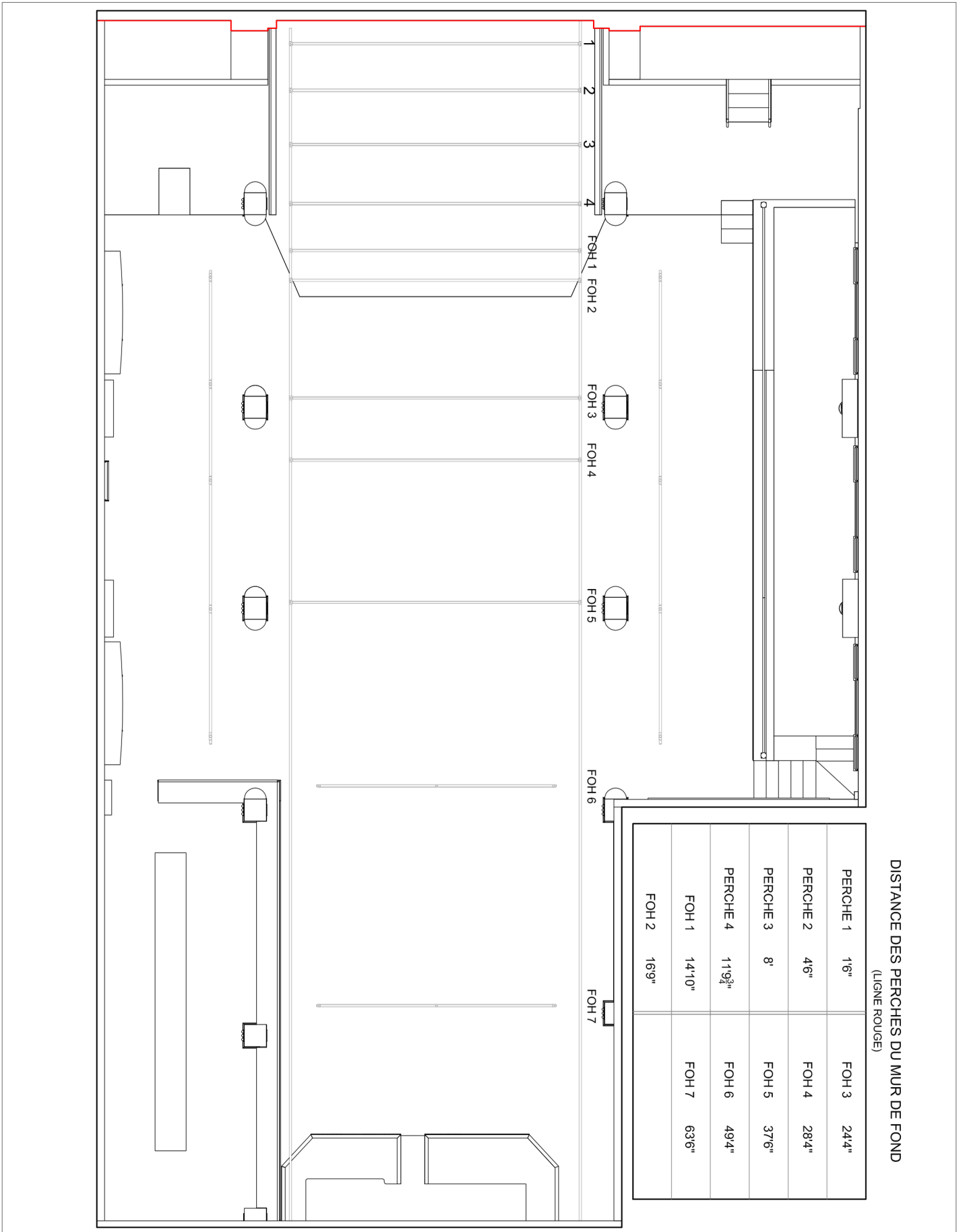
# DIMENSIONS HALL D'ENTRÉE

[RETOUR AU MENU PRINCIPAL](#)

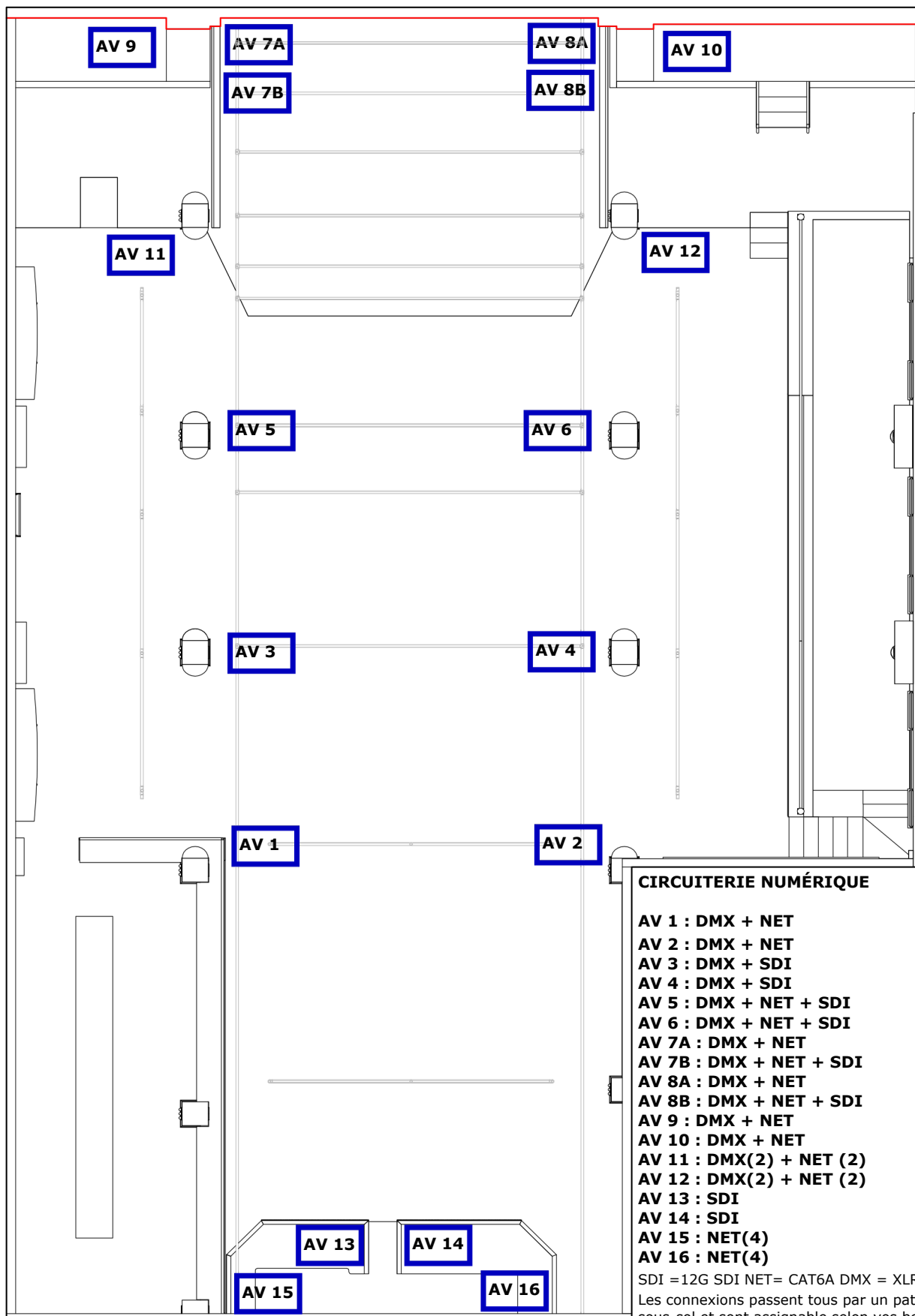
*Nouveau Plan*  
**A VENIR**



# PERCHES D'ACCROCHAGE







## CIRCUITERIE NUMÉRIQUE

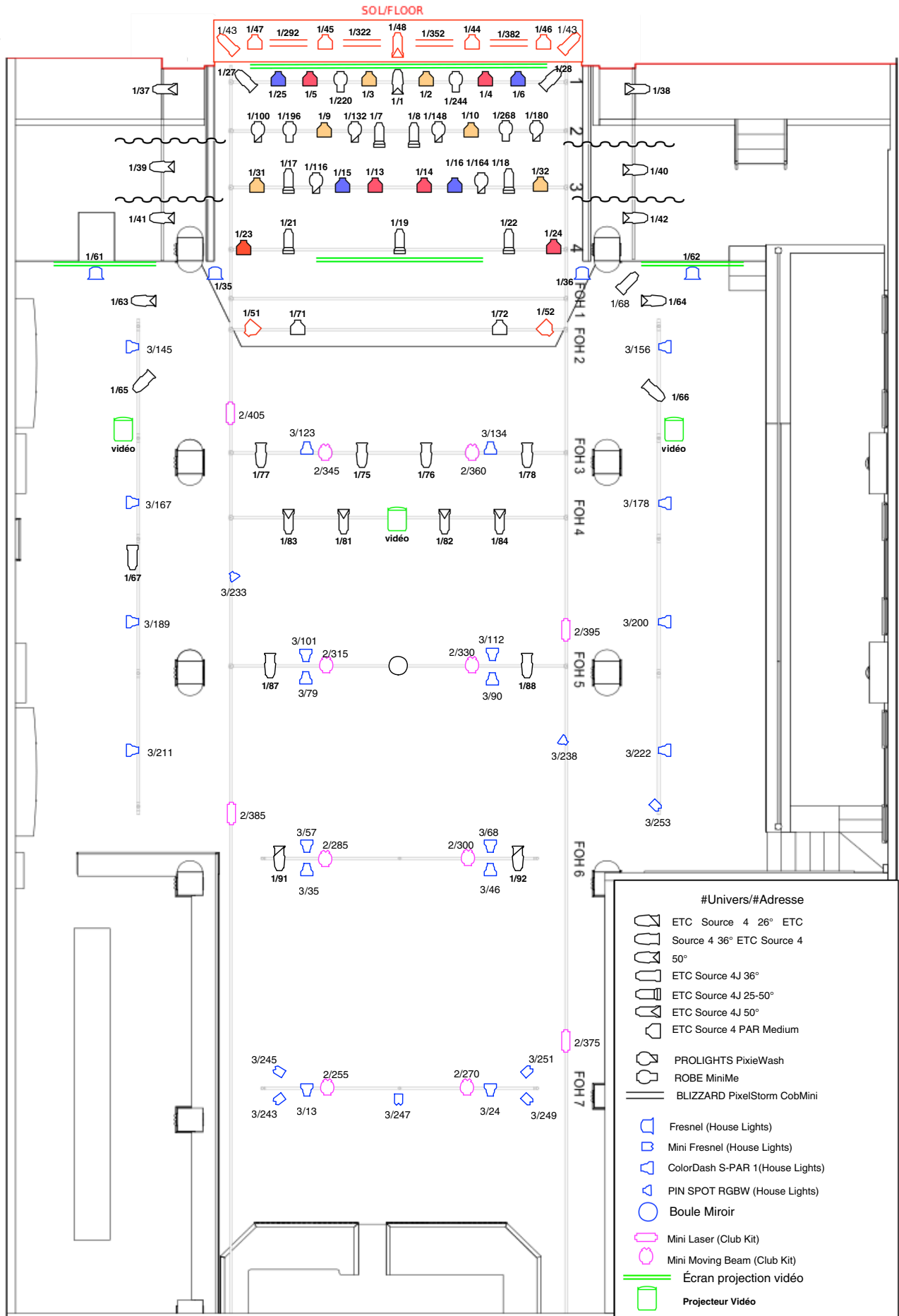
- AV 1 : DMX + NET
- AV 2 : DMX + NET
- AV 3 : DMX + SDI
- AV 4 : DMX + SDI
- AV 5 : DMX + NET + SDI
- AV 6 : DMX + NET + SDI
- AV 7A : DMX + NET
- AV 7B : DMX + NET + SDI
- AV 8A : DMX + NET
- AV 8B : DMX + NET + SDI
- AV 9 : DMX + NET
- AV 10 : DMX + NET
- AV 11 : DMX(2) + NET (2)
- AV 12 : DMX(2) + NET (2)
- AV 13 : SDI
- AV 14 : SDI
- AV 15 : NET(4)
- AV 16 : NET(4)

SDI = 12G SDI NET= CAT6A DMX = XLR 5 PINS

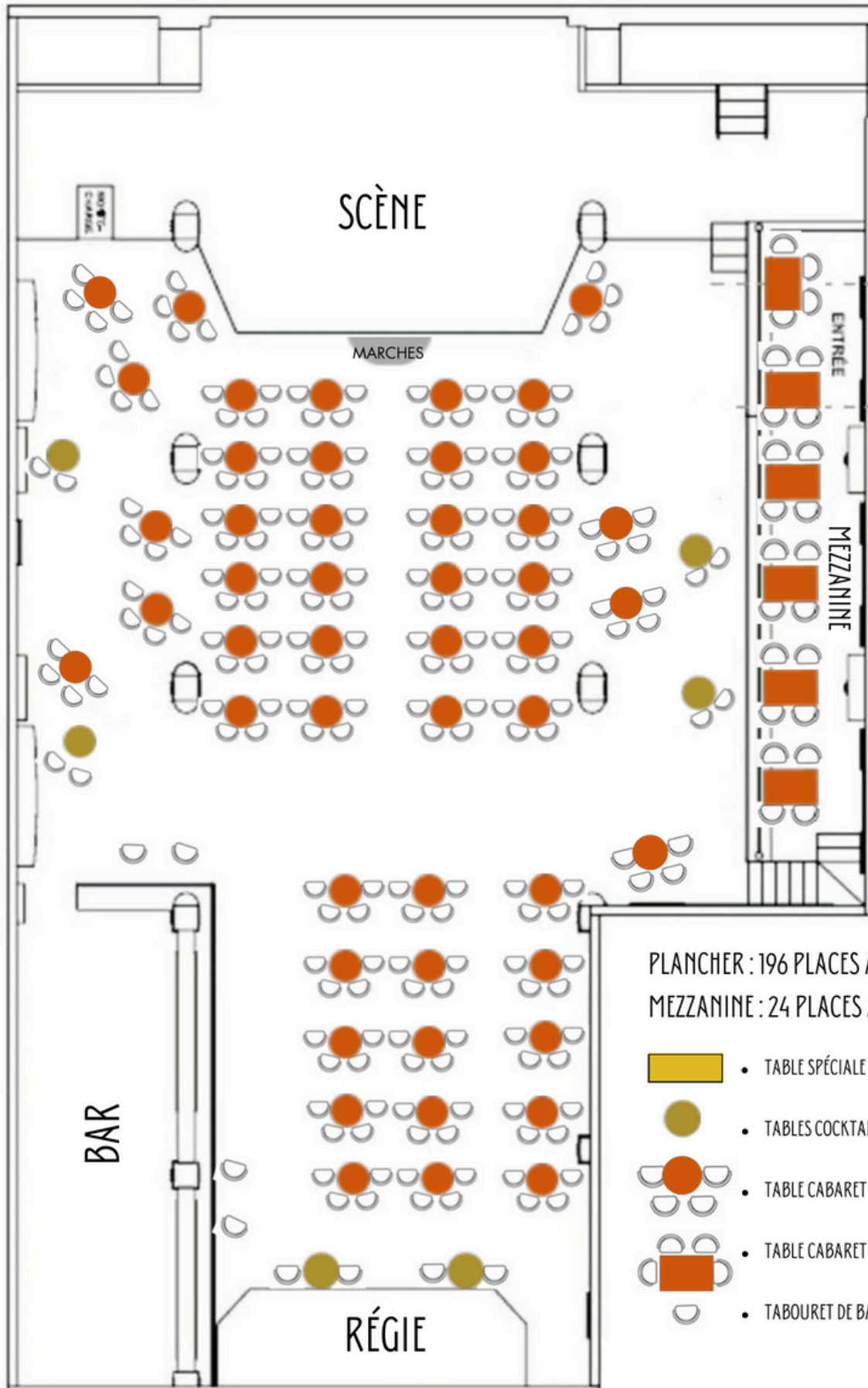
Les connexions passent tous par un patch passif au sous-sol et sont assignable selon vos besoins

# PLAN D'ÉCLAIRAGE PERMANENT

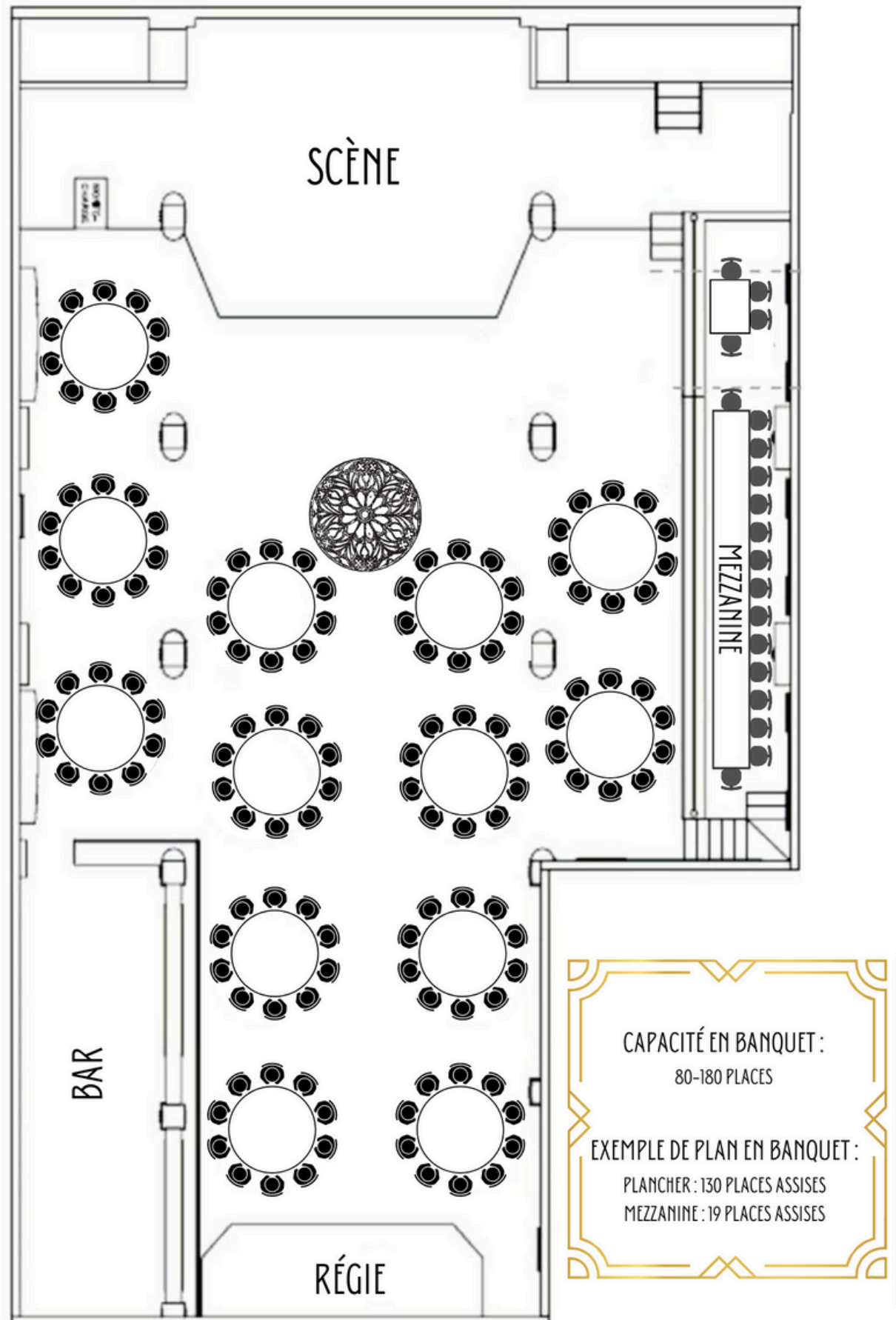
[RETOUR AU MENU PRINCIPAL](#)



# EXEMPLE SALLE TABLE CABARET



# EXEMPLE SALLE TABLE BANQUET



# EXEMPLE SALLE TABLE COCKTAIL

